



Empresa

Somos una empresa de renombre en Argentina dedicada al diseño y fabricación de metal desplegado, perforado y personalizado.

Queremos marcar la diferencia en la industria. Por ello, nuestros recursos e influencias se concentran en incentivar, apoyar y modificar la escala de prácticas; hacerlas más productivas, eficientes y comprometidas con el medio ambiente. Ofrecemos

productos de calidad debido a nuestros conocimientos y experiencias, generada con el pasar de los años.

Estamos seguros de ser un apoyo fundamental en el crecimiento de nuestros aliados comerciales, mantener una visión profesionalizada y exigente nos impulsa a lograr resultados en la forma correcta y de manera sostenida en el tiempo.

Decoblech

Nuestra línea Han se caracteriza por ser simétrica y estética. Está inspirada en trazos geométricos consecutivos que buscan recrear la prolijidad de líneas ante la óptica de cualquier usuario.

Su uso en lugares abiertos y cerrados controlan la proyección luz; crean puntos focales e ilusiones ópticas. Los diseños en estas planchas de metales son las protagonistas del decorado y

las divisiones de espacios por su innovación artística aplicable en todas las ramas de la arquitectura y la construcción.

Cada trazo de este catálogo nos llena de orgullo: son exclusivos, sustentables, creativos y simétricos. En las siguientes páginas se puede observar como cada experiencia es distinta a la otra y como cada trazo logra sumergir hasta el ojo más veterano.





Corte por plasma (High Definition)

Los productos de la línea decoblech son realizados con acero SAE 1010 laminado en caliente y son fabricados con la técnica de corte por plasma.

Esta consiste en acumular presión para provocar con el oxígeno comprimido una separación entre el electrodo y la boquilla; de este modo se inicia una chispa eléctrica que convierte el aire en un hilo de plasma con el poder suficiente de cortar el metal.

Este procedimiento tiene alta precisión y calidad en cortes estrechos, ranuras lisas y planas que no limita la realización de cualquier diseño.

Beneficios del corte por plasma

Con nuestros productos se puede decorar espacios, dividir áreas comunes, crear barreras manteniendo conexión al exterior, iluminar naturalmente y muchas otras funciones.

Decoblech cuenta con la versatilidad que permite adaptarse a todos los gustos y estilos de decoración.

Sello ecológico:

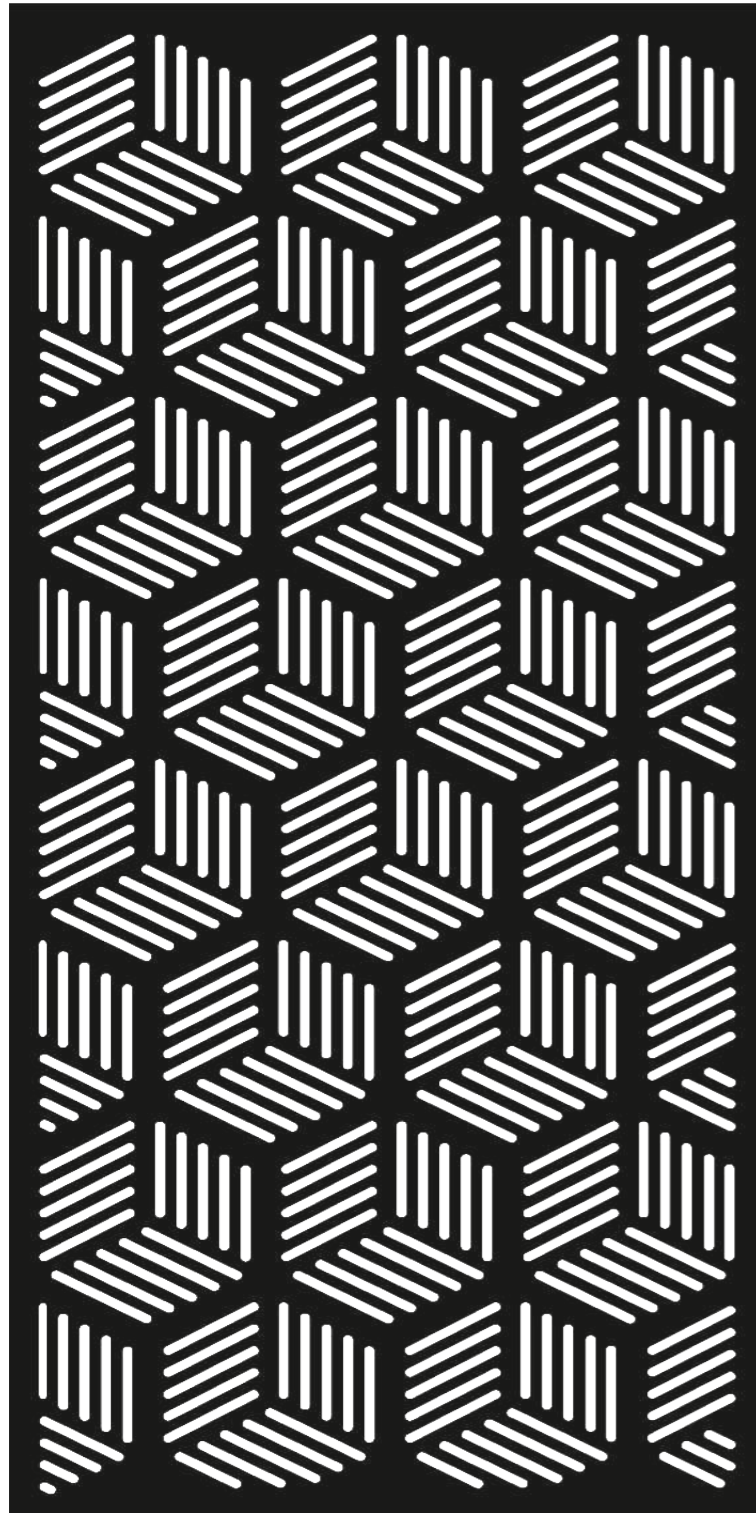
Para su producción se utilizan materiales totalmente reciclados e intervienen nuestras mejores maquinarias para así obtener un producto con la alta calidad que nos caracteriza.



PRODUCTOS

HAN 01

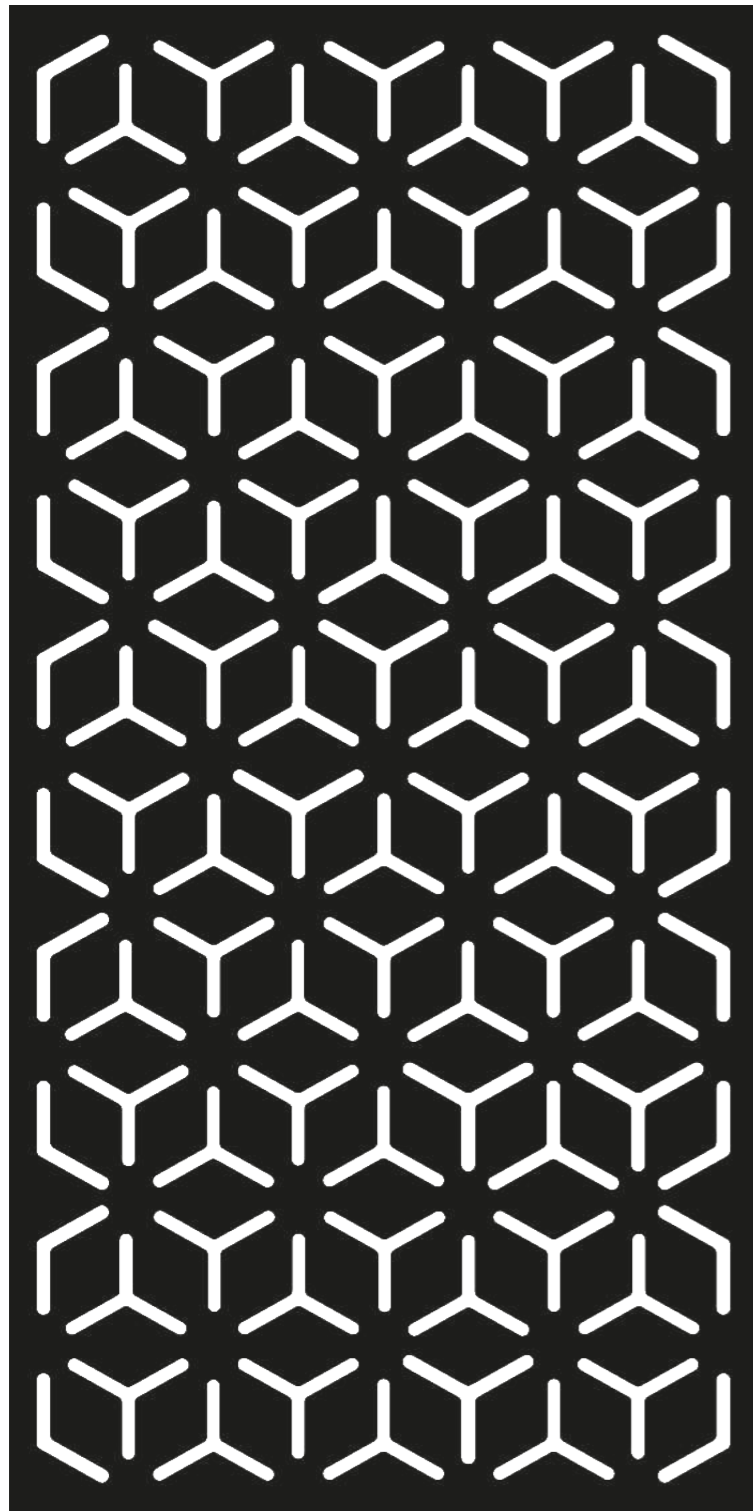
Medida (mm)	1000 × 2000				
Espesor (mm)	1.6	2.0	2.5	3.2	4.7
Peso por m ²	9.1 kg	11.3 kg	14.2 kg	19.8 kg	28.4 kg
Área abierta	69%				



La imagen es solo de referencia, el diseño fue escalado para una óptima visualización.

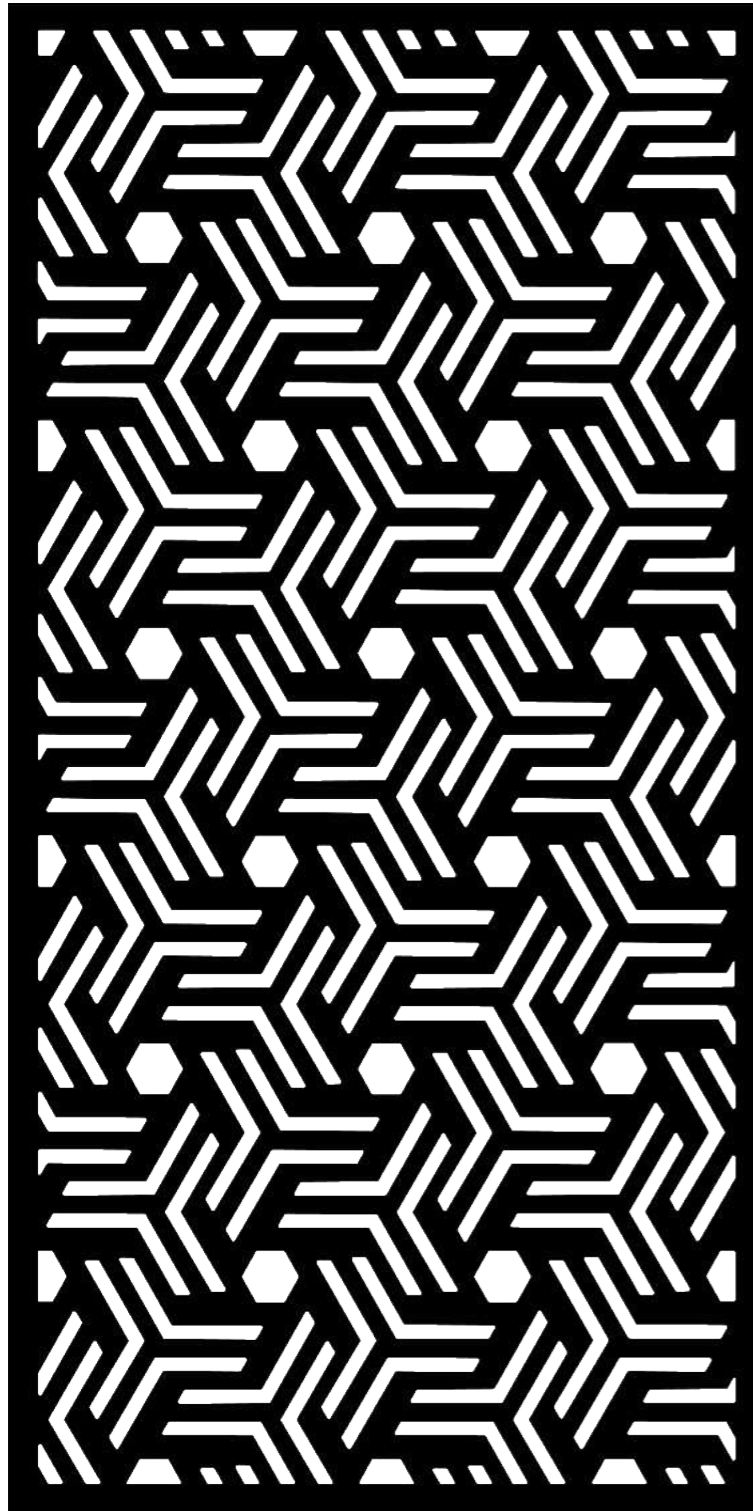
HAN 02

Medida (mm)	1000 × 2000				
Espesor (mm)	1.6	2.0	2.5	3.2	4.7
Peso por m ²	9.4 kg	11.8 kg	14.7 kg	20.6 kg	23.5 kg
Área abierta	71%				



La imagen es solo de referencia, el diseño fue escalado para una óptima visualización.

HAN 03

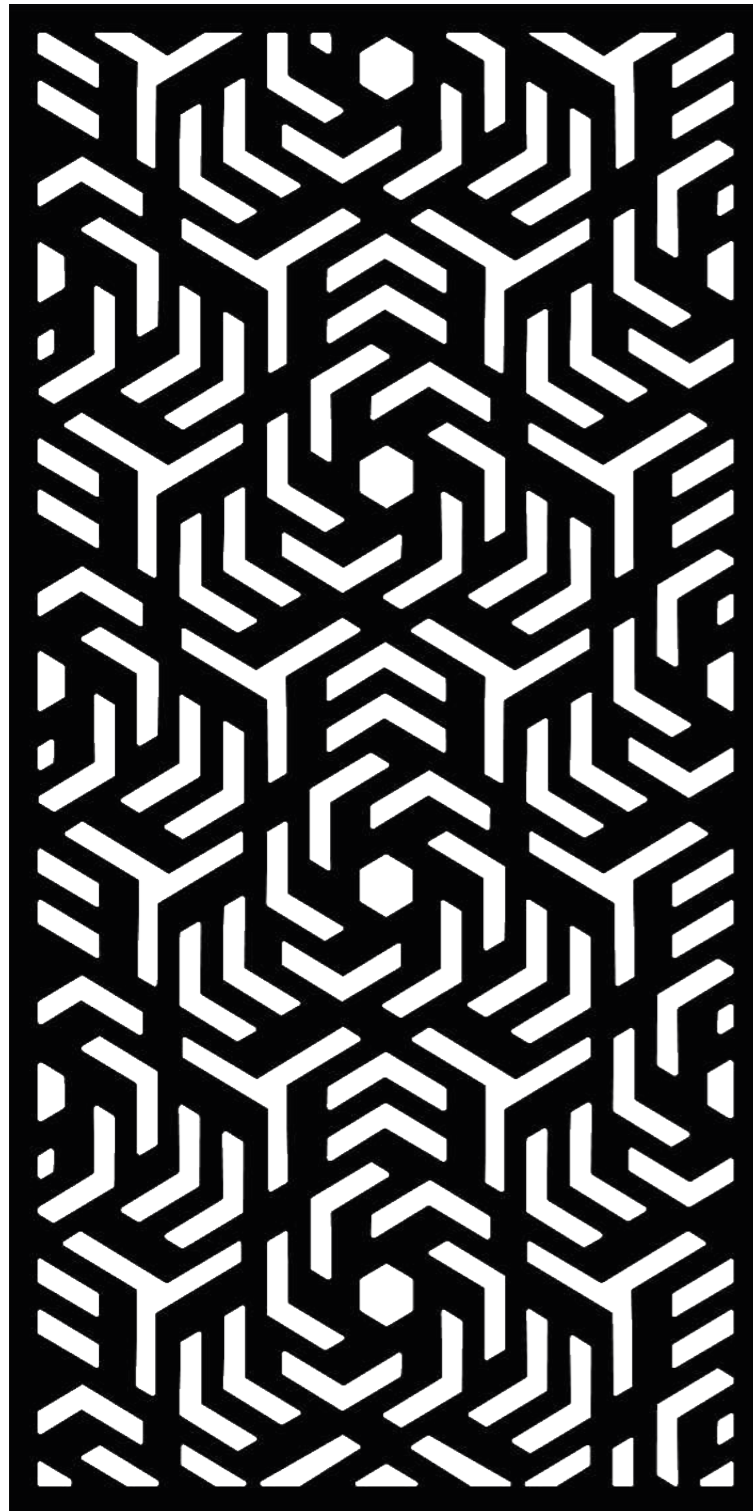


Medida (mm)	1000 × 2000				
Espesor (mm)	1.6	2.0	2.5	3.2	4.7
Peso por m ²	8.5 kg	10.6 kg	13.3 kg	18.6 kg	26.6 kg
Área abierta	64%				

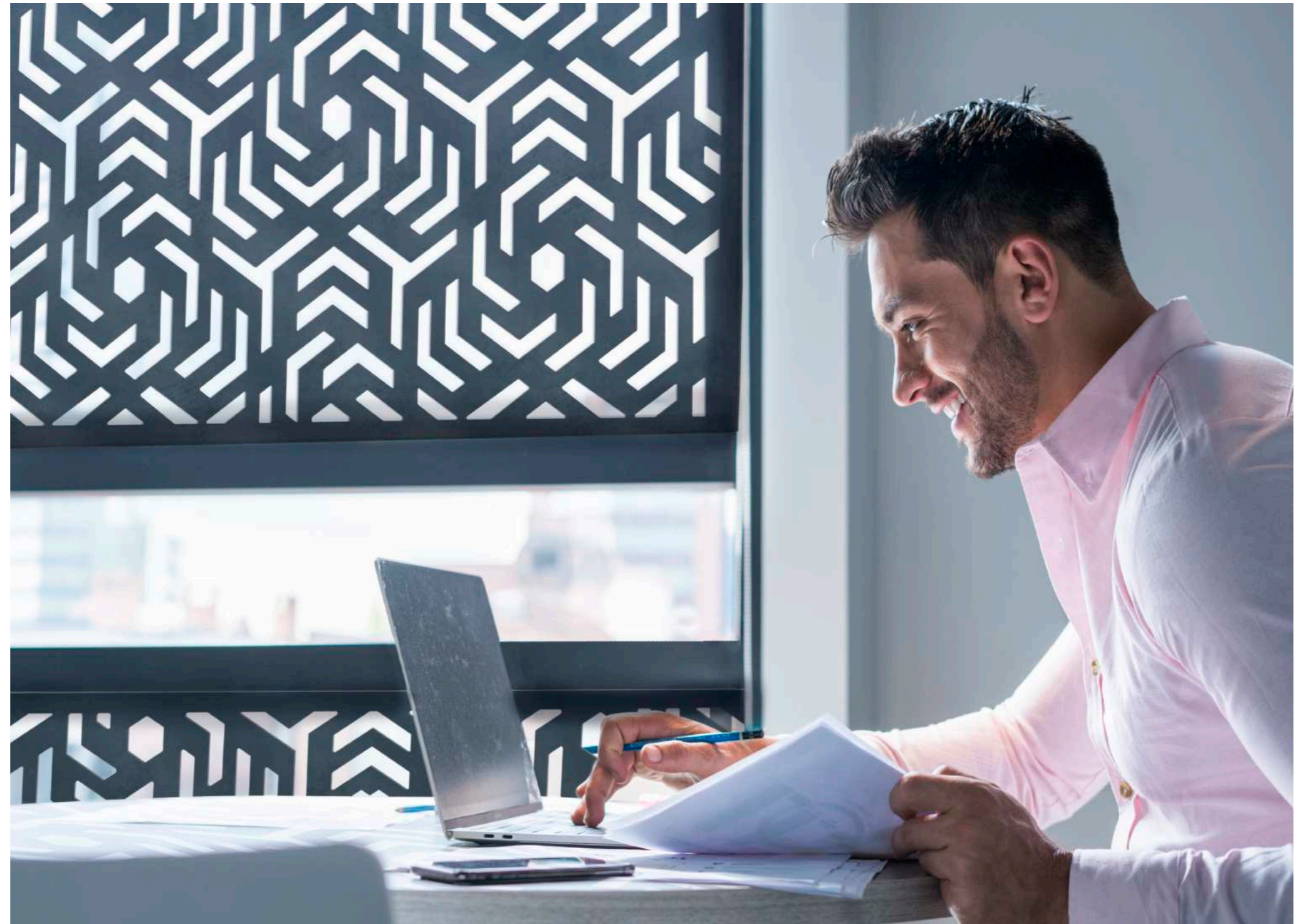


La imagen es solo de referencia, el diseño fue escalado para una óptima visualización.

HAN 04



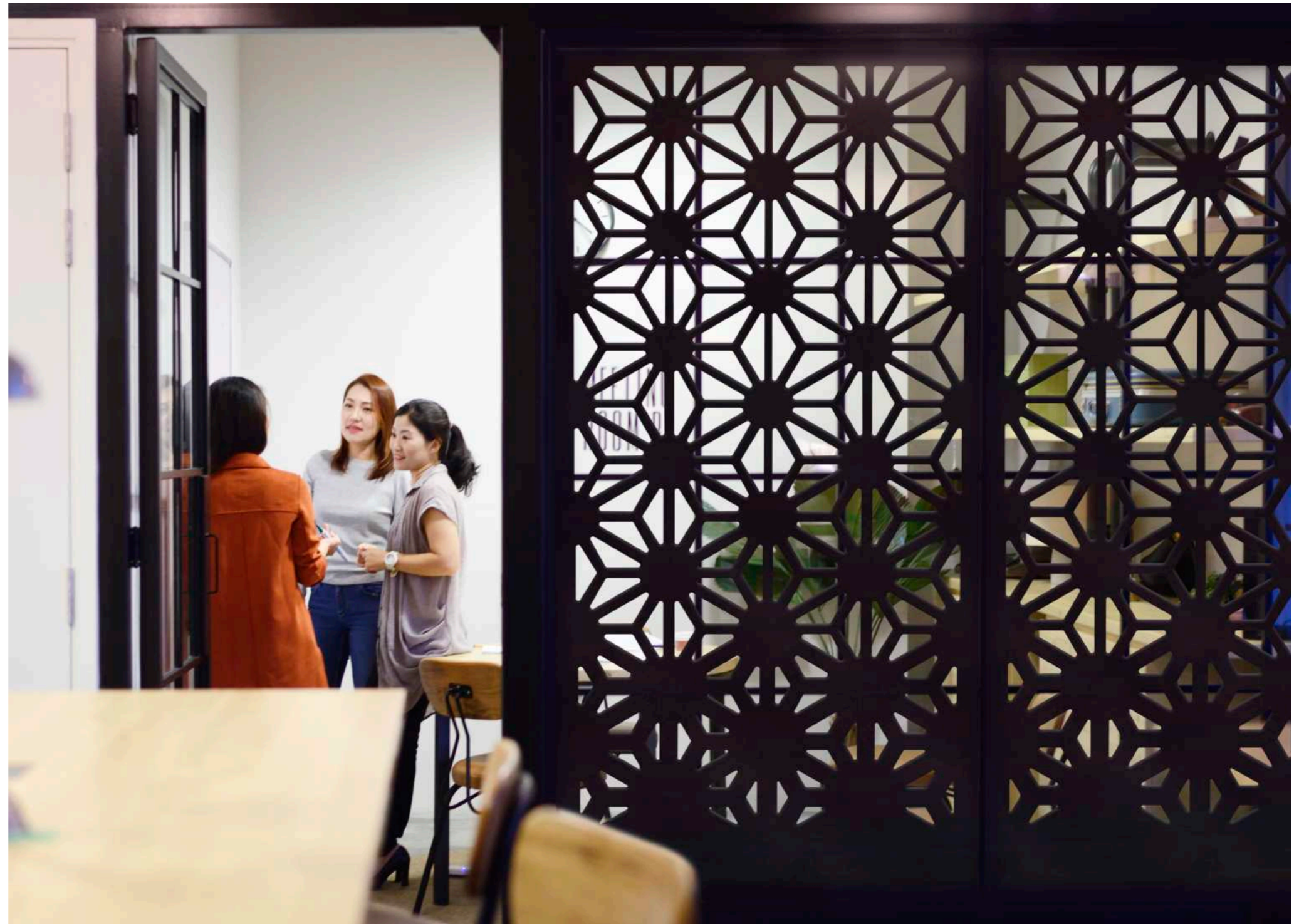
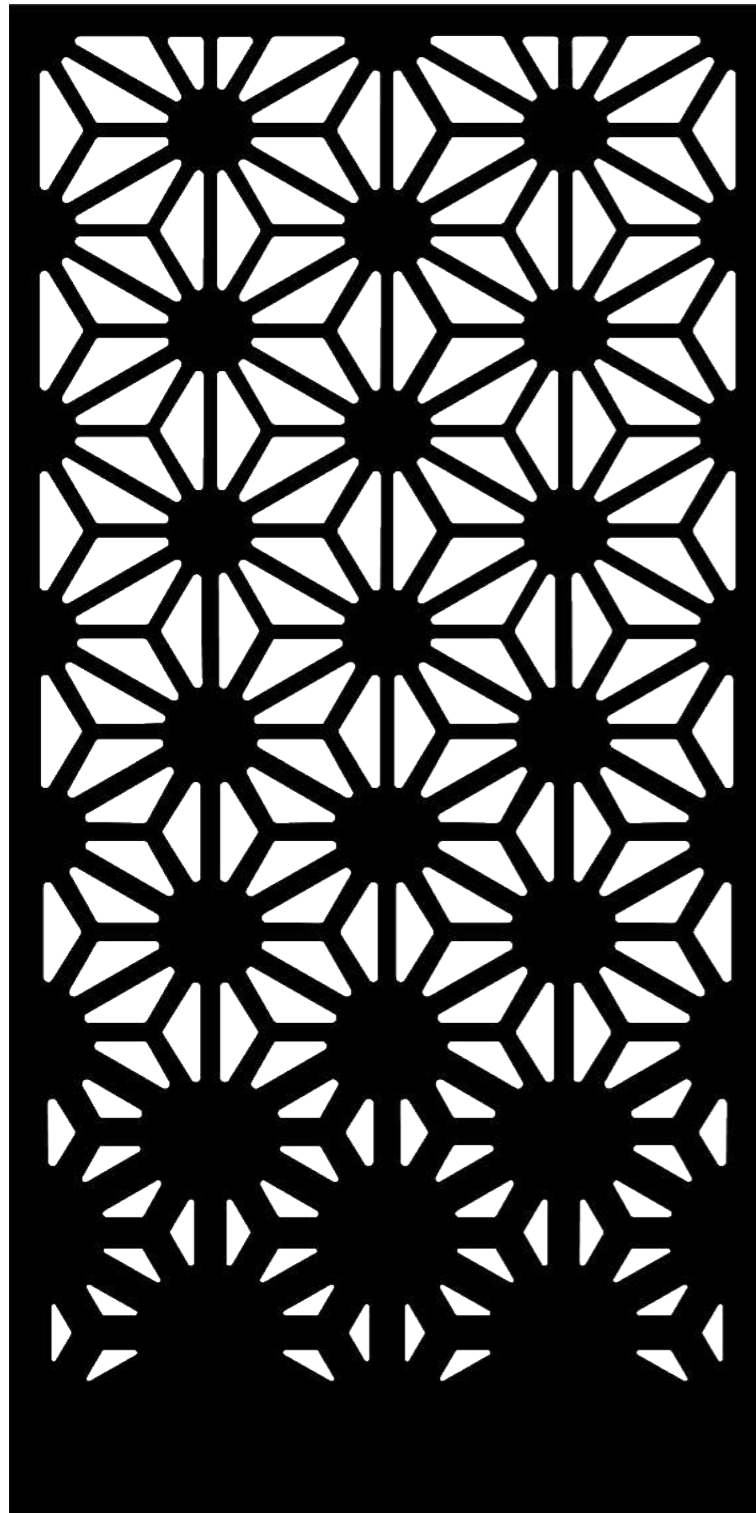
Medida (mm)	1000 × 2000				
Espesor (mm)	1.6	2.0	2.5	3.2	4.7
Peso por m ²	6.8 kg	8.4 kg	10.6 kg	16.9 kg	21.1 kg
Área abierta	51%				



La imagen es solo de referencia, el diseño fue escalado para una óptima visualización.

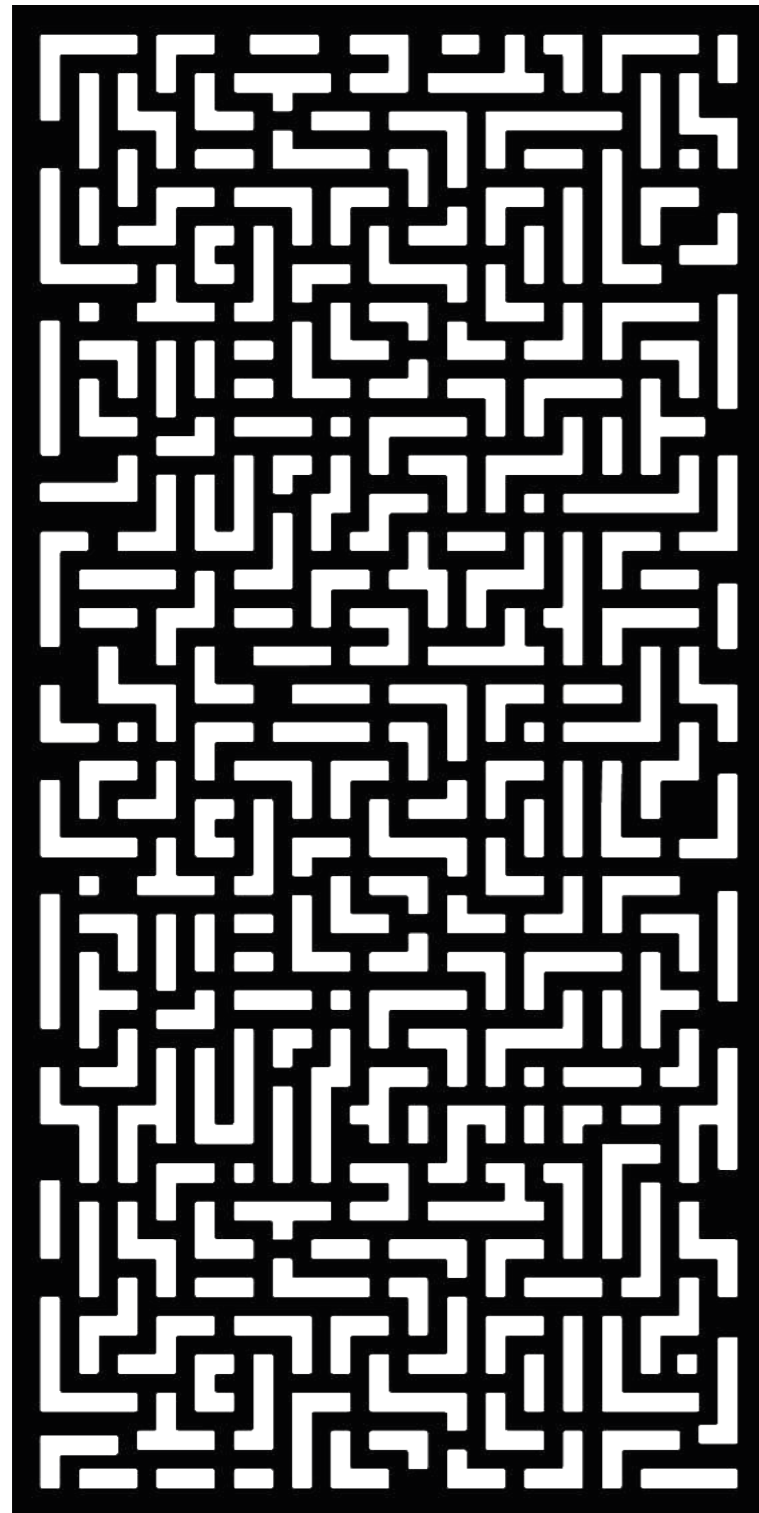
NAT 05

Medida (mm)	1000 × 2000				
Espesor (mm)	1.6	2.0	2.5	3.2	4.7
Peso por m ²	7.9 kg	9.9 kg	12.4 kg	17.4 kg	24.6 kg
Área abierta	60%				



La imagen es solo de referencia, el diseño fue escalado para una óptima visualización.

HAN 06

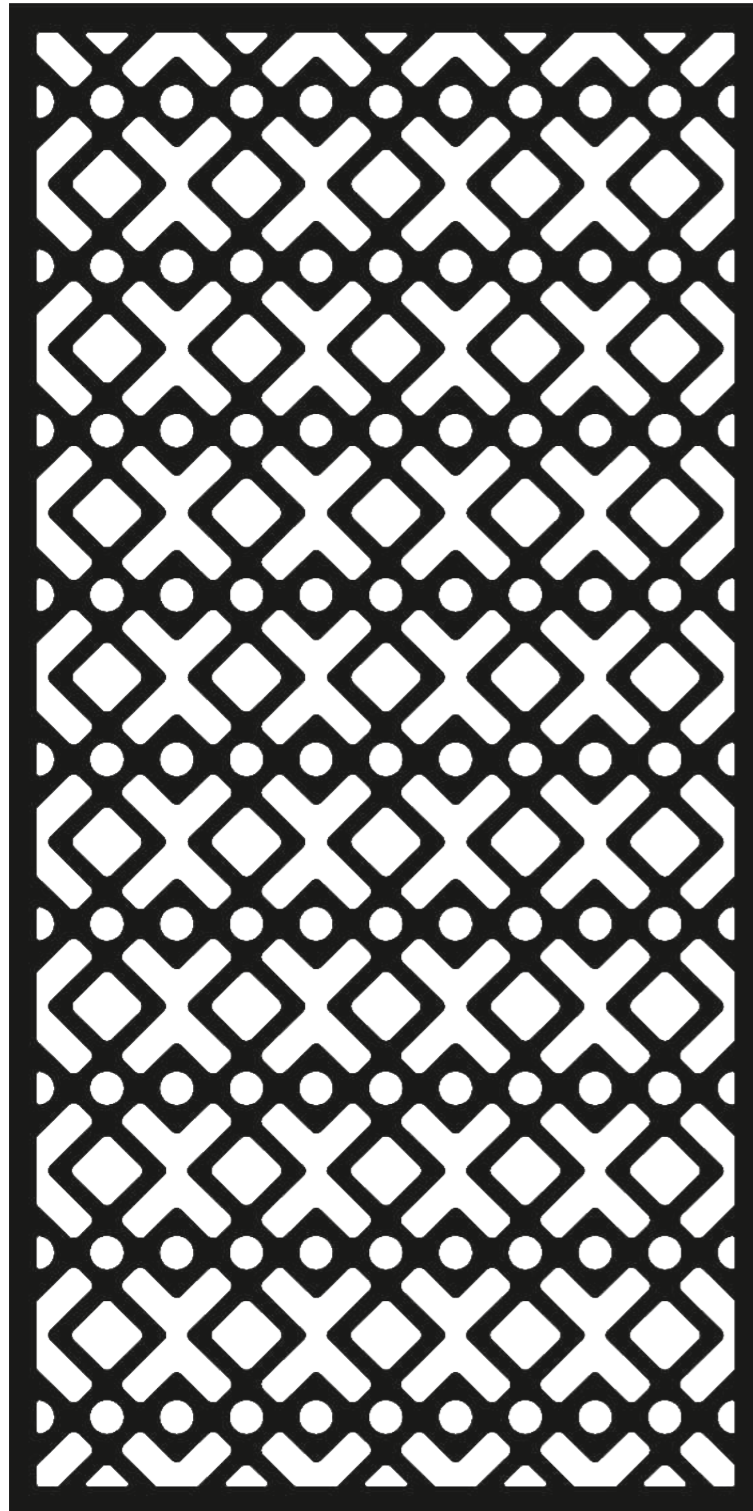


Medida (mm)	1000 × 2000				
Espesor (mm)	1.6	2.0	2.5	3.2	4.7
Peso por m ²	-	-	-	-	25.9 kg
Área abierta	62%				



La imagen es solo de referencia, el diseño fue escalado para una óptima visualización.

HAN 07

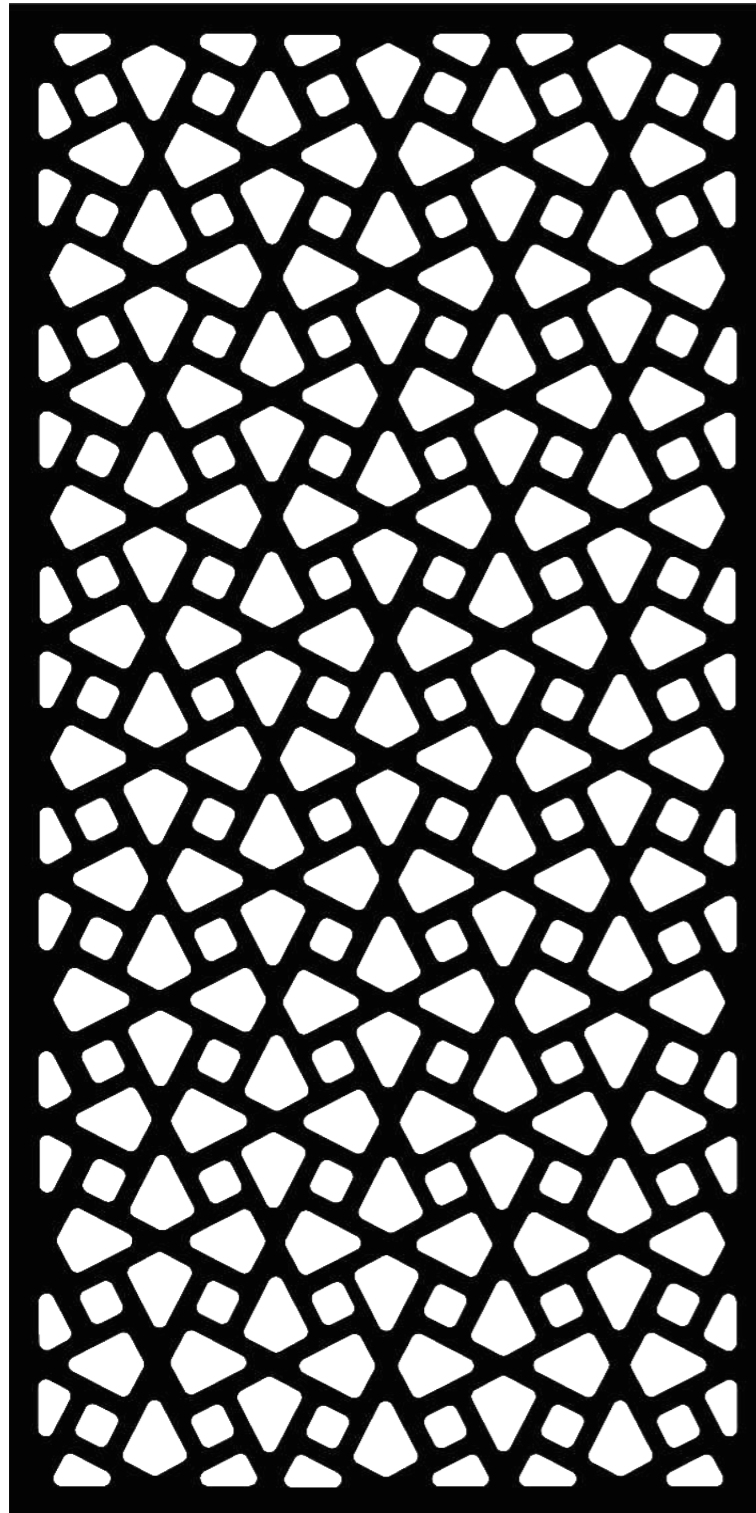


Medida (mm)	1000 × 2000				
Espesor (mm)	1.6	2.0	2.5	3.2	4.7
Peso por m ²	9.3 kg	11.6 kg	14.5 kg	20.3 kg	29.1 kg
Área abierta	70%				



La imagen es solo de referencia, el diseño fue escalado para una óptima visualización.

HAN 08

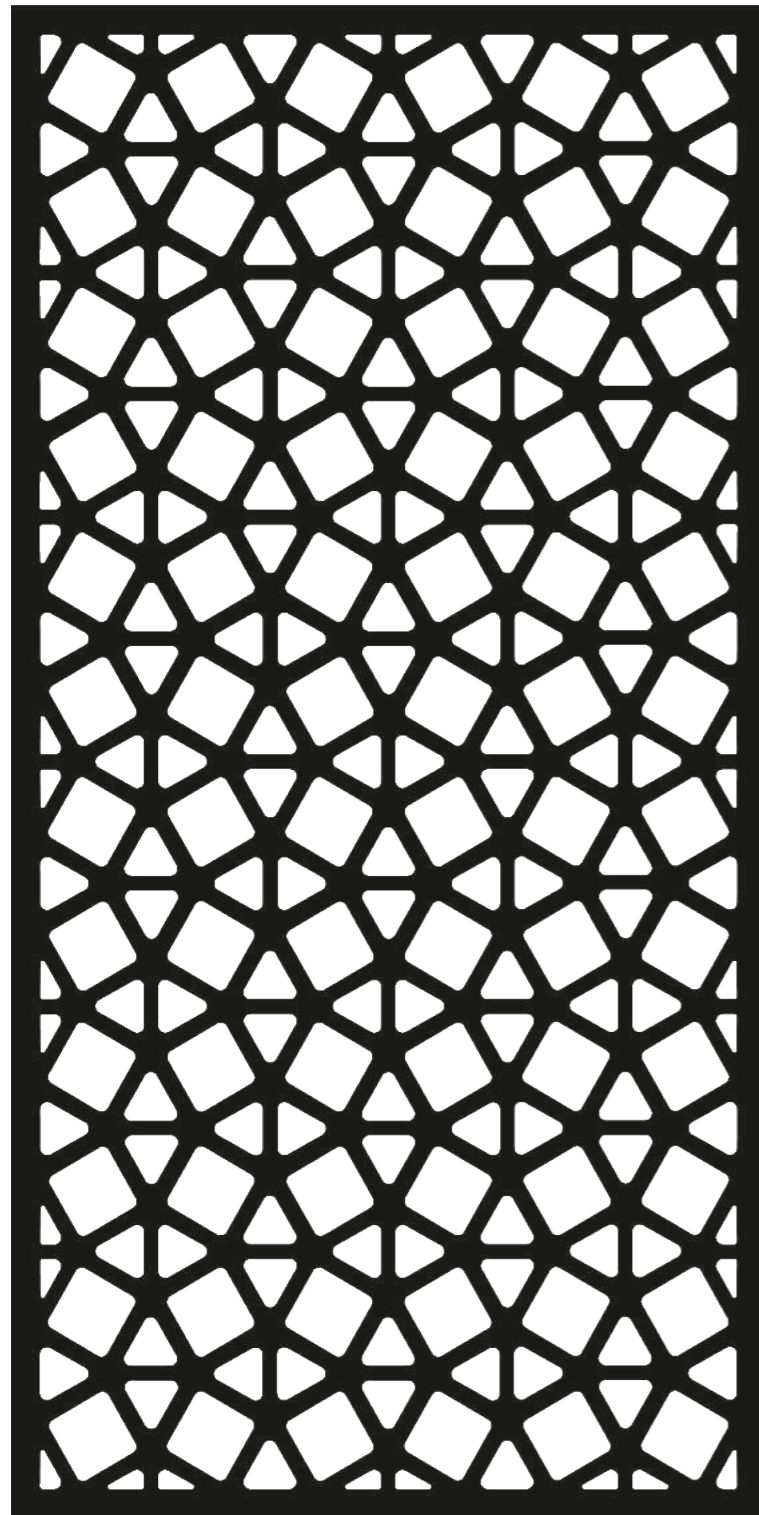


Medida (mm)	1000 x 2000				
Espesor (mm)	1.6	2.0	2.5	3.2	4.7
Peso por m ²	8.4 kg	10.5 kg	13.2 kg	18.4 kg	26.3 kg
Área abierta	64%				



La imagen es solo de referencia, el diseño fue escalado para una óptima visualización.

HAN 09

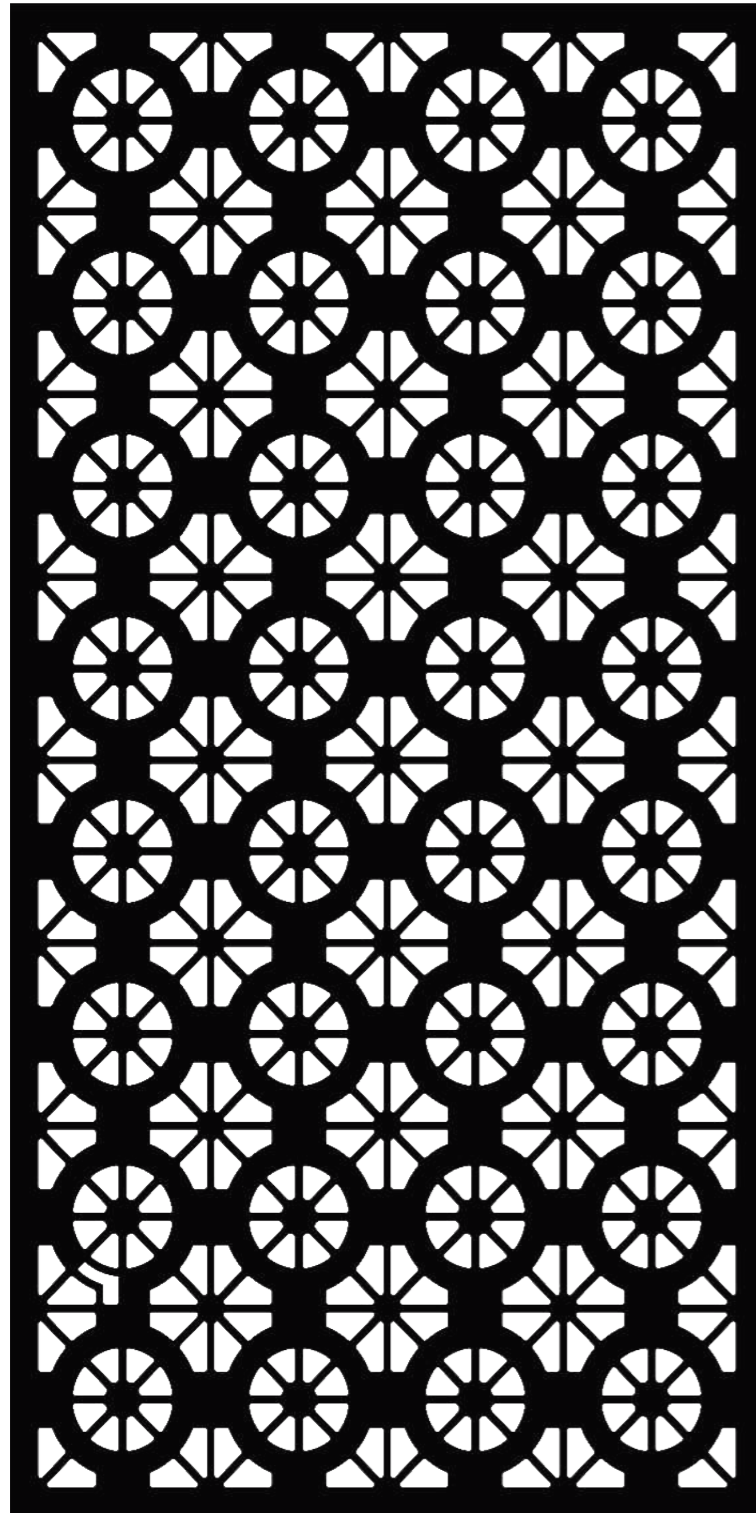


Medida (mm)	1000 × 2000				
Espesor (mm)	1.6	2.0	2.5	3.2	4.7
Peso por m ²	7.5 kg	9.4 kg	11.8 kg	15.1 kg	21.5 kg
Área abierta	57%				



La imagen es solo de referencia, el diseño fue escalado para una óptima visualización.

HAN 10

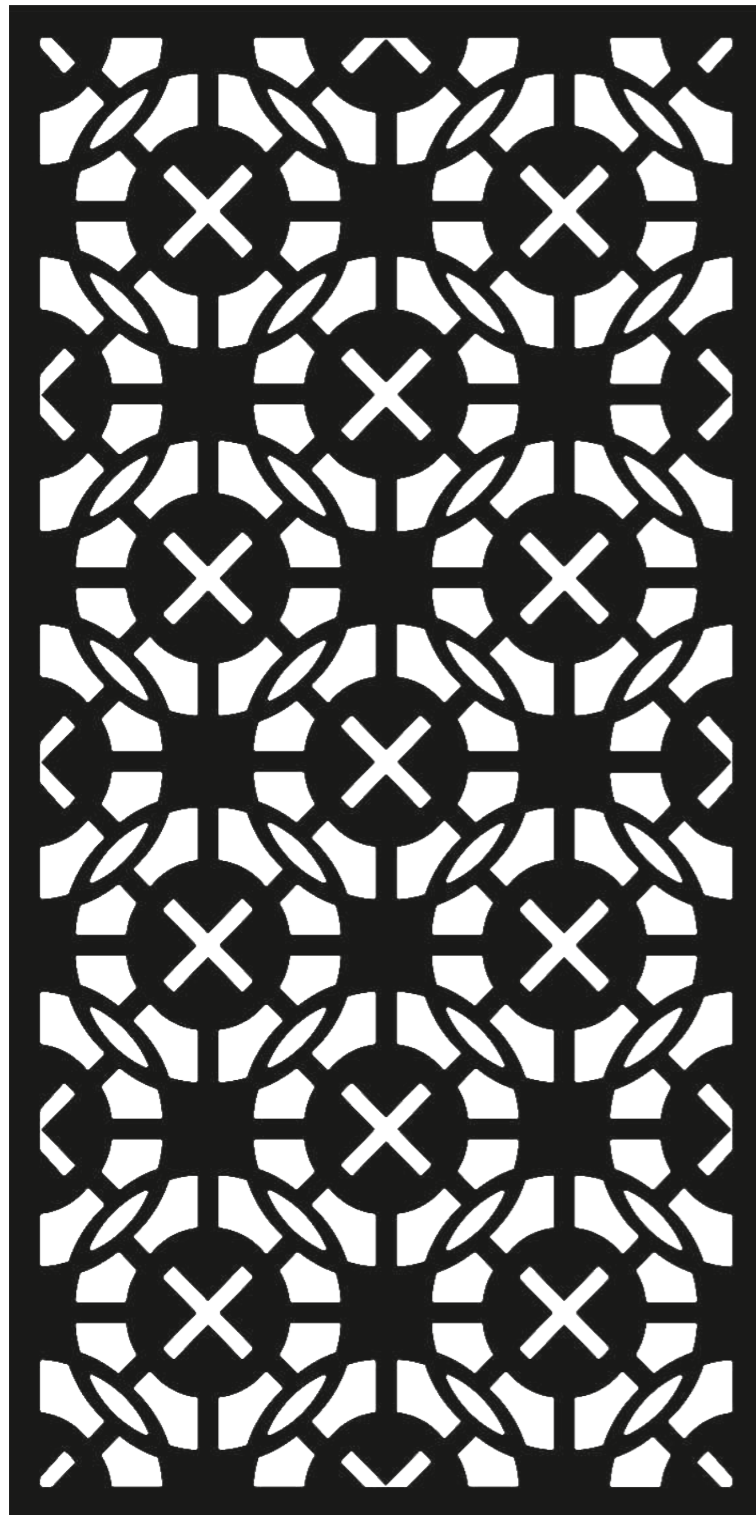


Medida (mm)	1000 × 2000				
Espesor (mm)	1.6	2.0	2.5	3.2	4.7
Peso por m ²	8.6 kg	10.7 kg	13.4 kg	17.1 kg	24.4 kg
Área abierta	65%				



La imagen es solo de referencia, el diseño fue escalado para una óptima visualización.

HAN 11

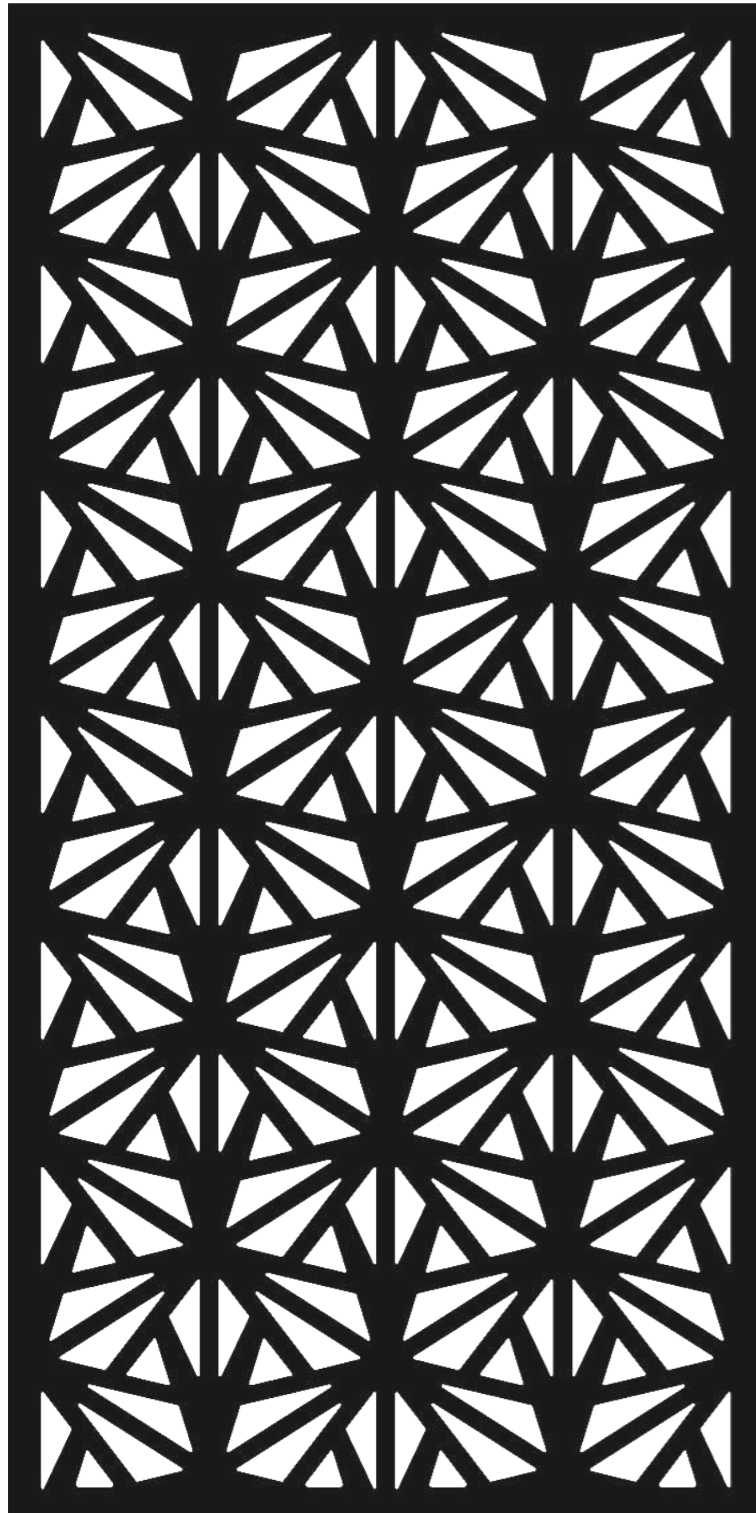


Medida (mm)	1000 × 2000				
Espesor (mm)	1.6	2.0	2.5	3.2	4.7
Peso por m ²	7.9 kg	9.9 kg	12.4 kg	17.3 kg	24.8 kg
Área abierta	60%				



La imagen es solo de referencia, el diseño fue escalado para una óptima visualización.

HAN 12



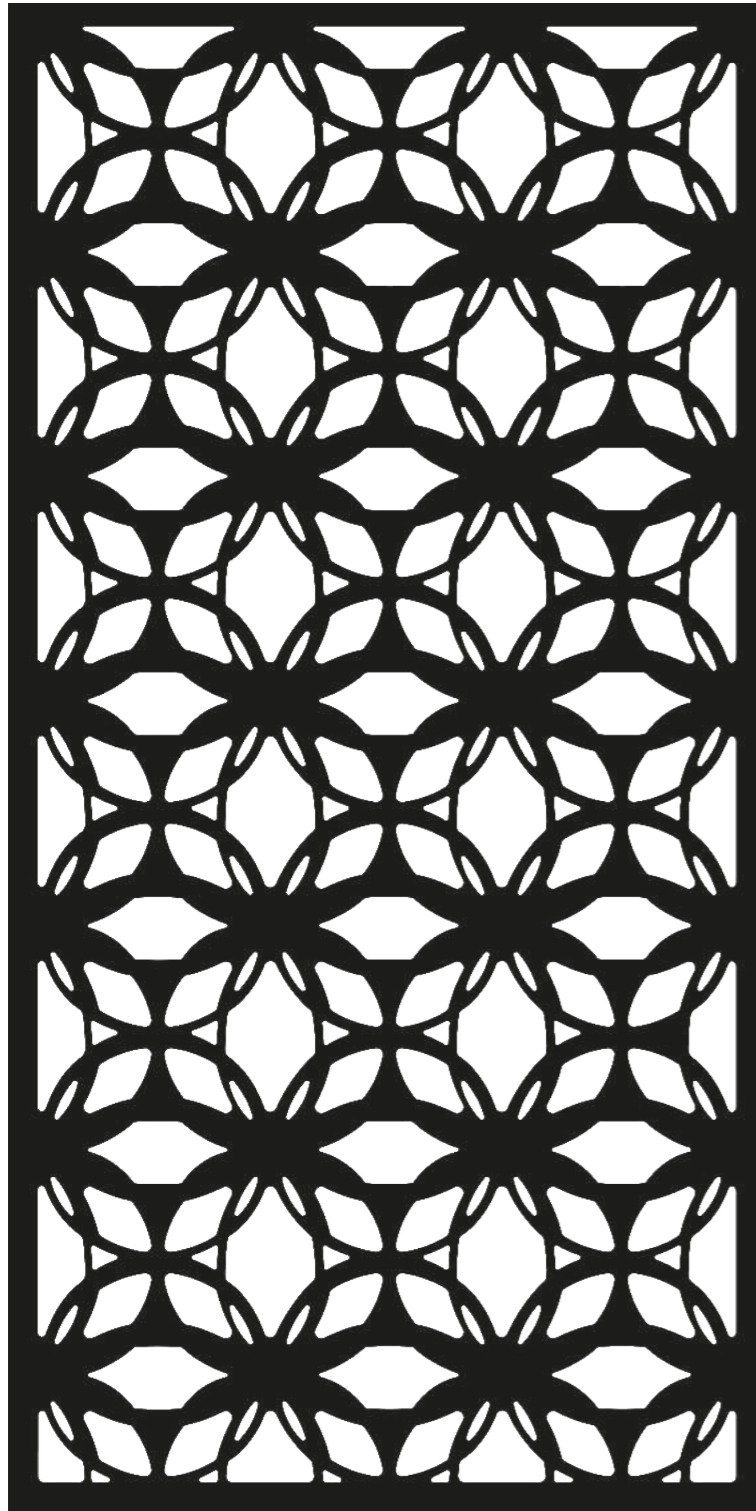
Medida (mm)	1000 × 2000				
Espesor (mm)	1.6	2.0	2.5	3.2	4.7
Peso por m ²	7.1 kg	8.9 kg	11.1 kg	14.3 kg	18.2 kg
Área abierta	54%				



La imagen es solo de referencia, el diseño fue escalado para una óptima visualización.

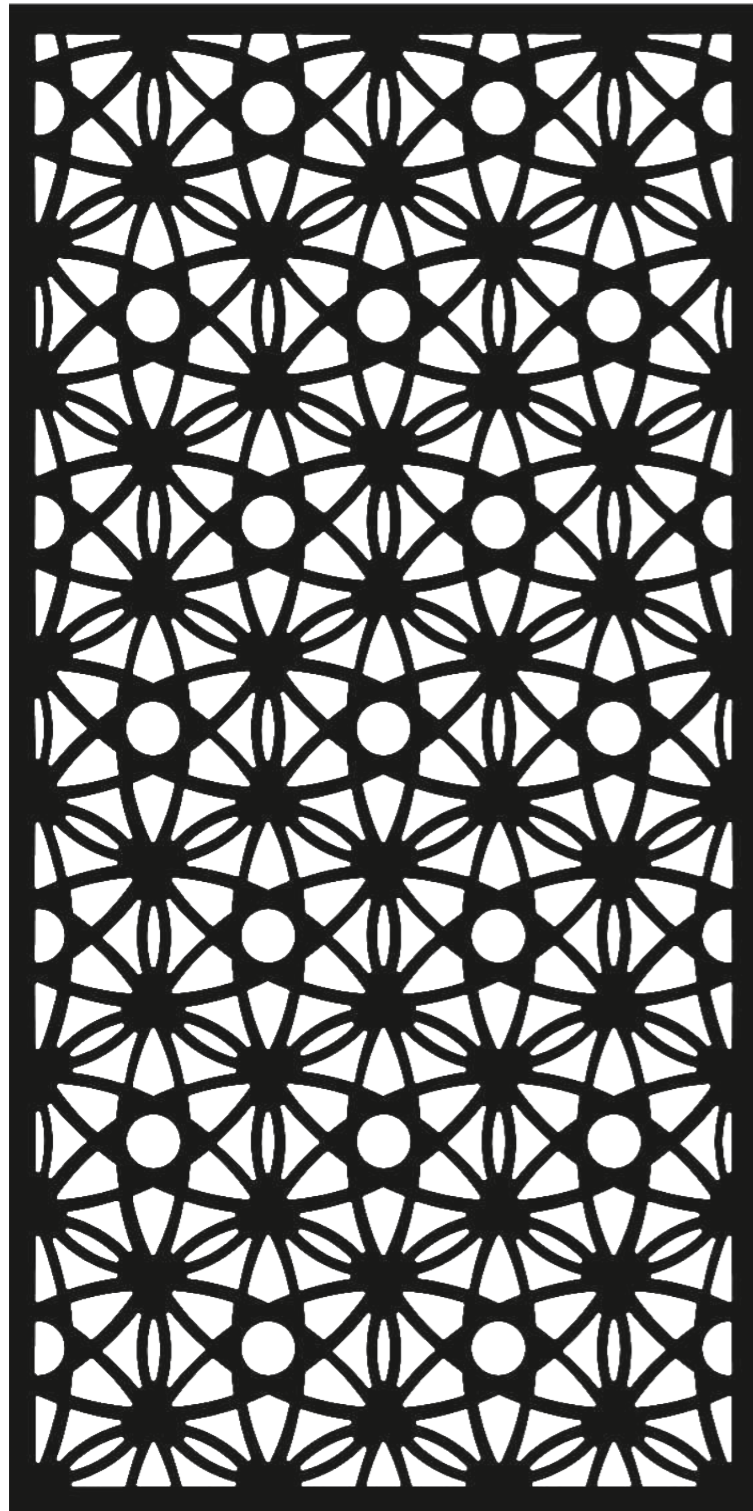
HAN 13

Medida (mm)	1000 × 2000				
Espesor (mm)	1.6	2.0	2.5	3.2	4.7
Peso por m ²	6.7 kg	8.4 kg	10.5 kg	13.4 kg	19.2 kg
Área abierta	51%				



La imagen es solo de referencia, el diseño fue escalado para una óptima visualización.

HAN 14

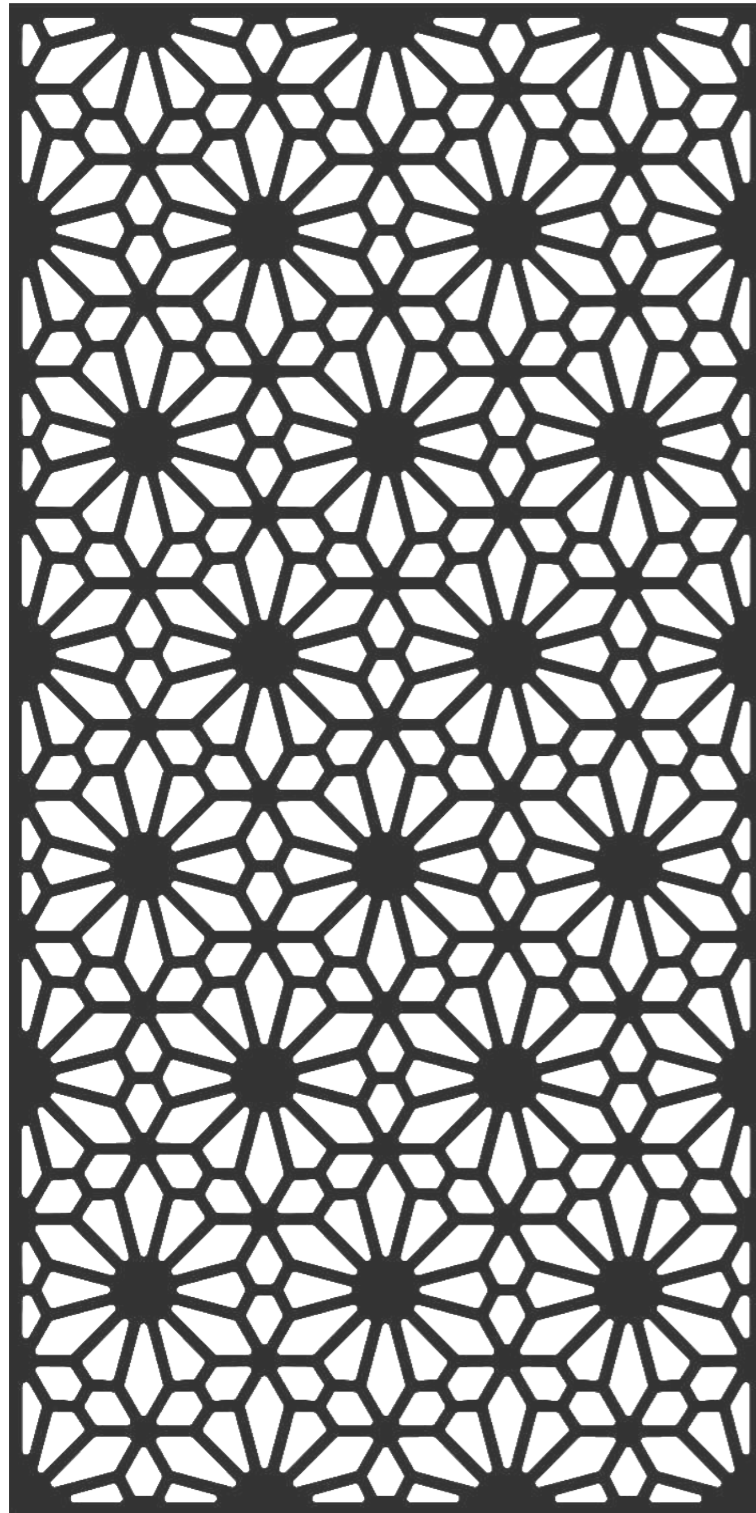


Medida (mm)	1000 × 2000				
Espesor (mm)	1.6	2.0	2.5	3.2	4.7
Peso por m ²	9.5 kg	11.9 kg	14.9 kg	20.9 kg	29.8 kg
Área abierta	72%				



La imagen es solo de referencia, el diseño fue escalado para una óptima visualización.

HAN 15

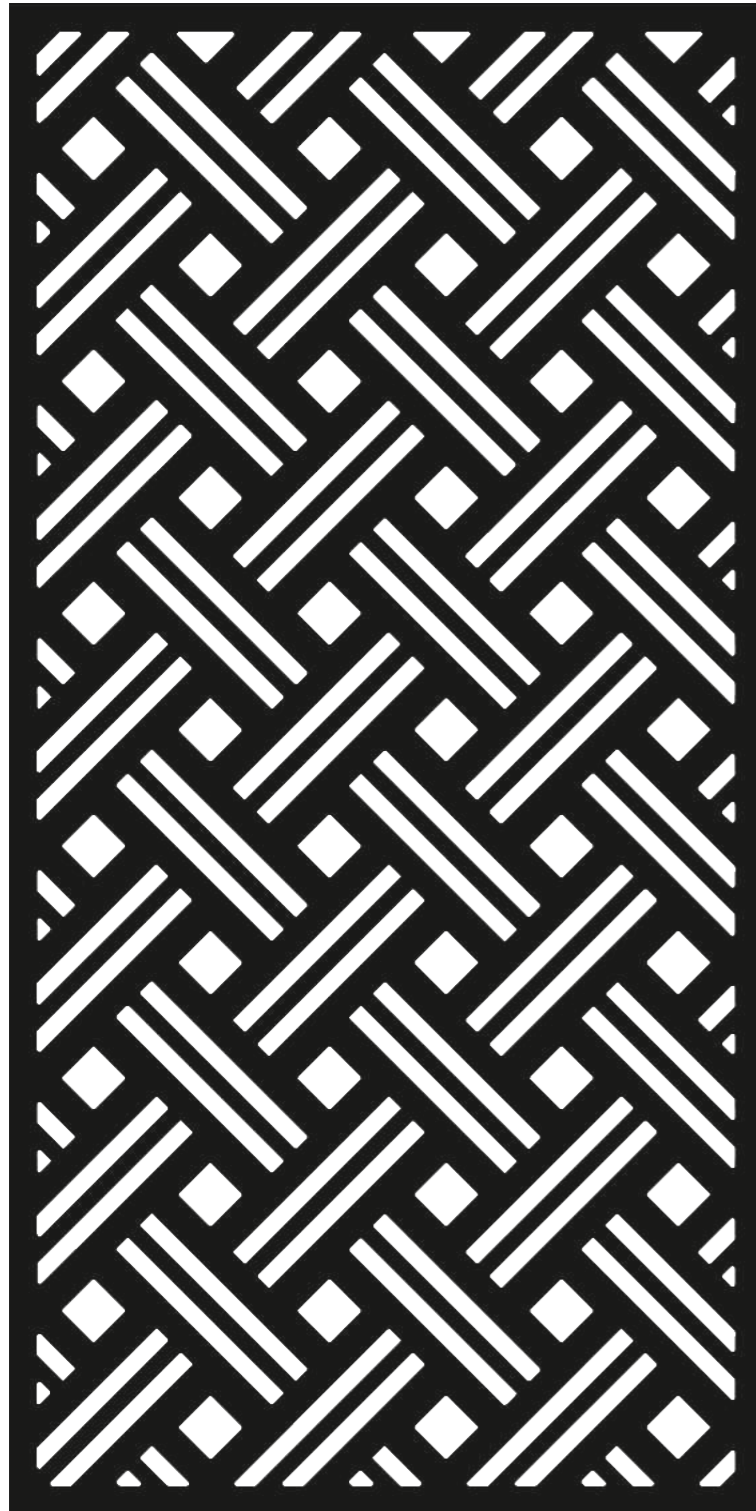


Medida (mm)	1000 × 2000				
Espesor (mm)	1.6	2.0	2.5	3.2	4.7
Peso por m ²	8.0 kg	10.0 kg	12.5 kg	17.5 kg	25.0 kg
Área abierta	60%				



La imagen es solo de referencia, el diseño fue escalado para una óptima visualización.

HAN 16



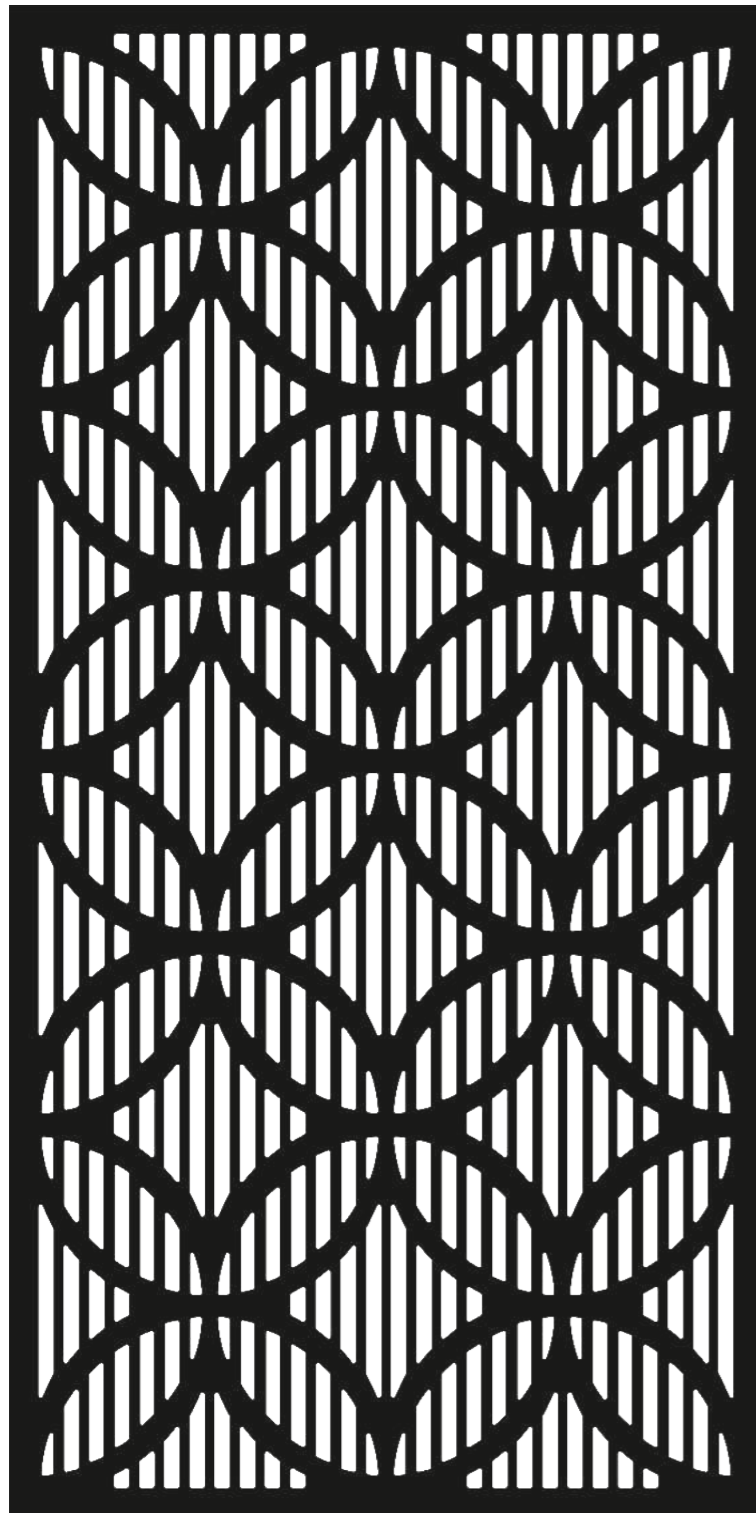
Medida (mm)	1000 × 2000				
Espesor (mm)	1.6	2.0	2.5	3.2	4.7
Peso por m ²	6.0 kg	7.5 kg	9.3 kg	13.1 kg	18.7 kg
Área abierta	45%				



La imagen es solo de referencia, el diseño fue escalado para una óptima visualización.

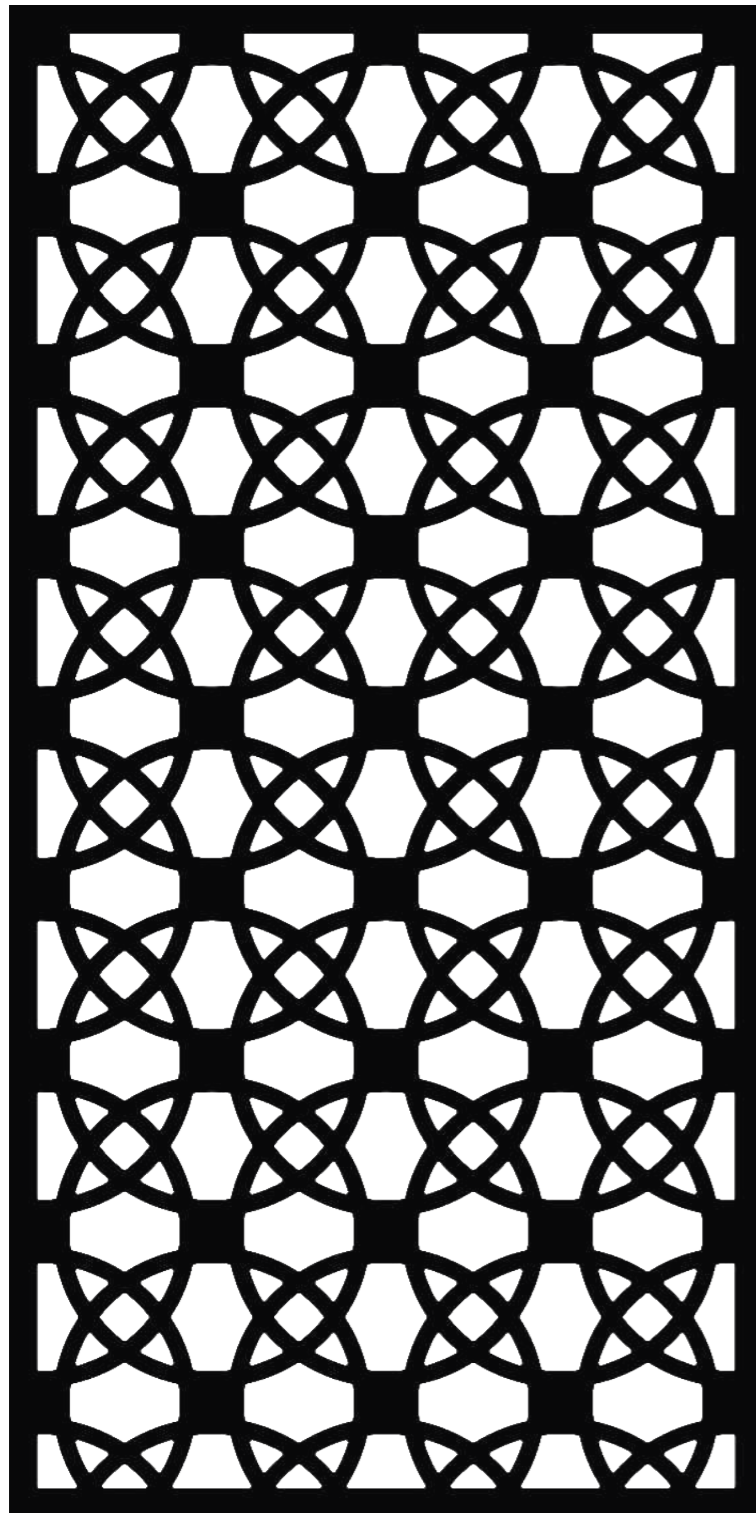
HAN 17

Medida (mm)	1000 × 2000				
Espesor (mm)	1.6	2.0	2.5	3.2	4.7
Peso por m ²	6.0 kg	7.5 kg	9.3 kg	13.1 kg	18.7 kg
Área abierta	45%				



La imagen es solo de referencia, el diseño fue escalado para una óptima visualización.

HAN 18

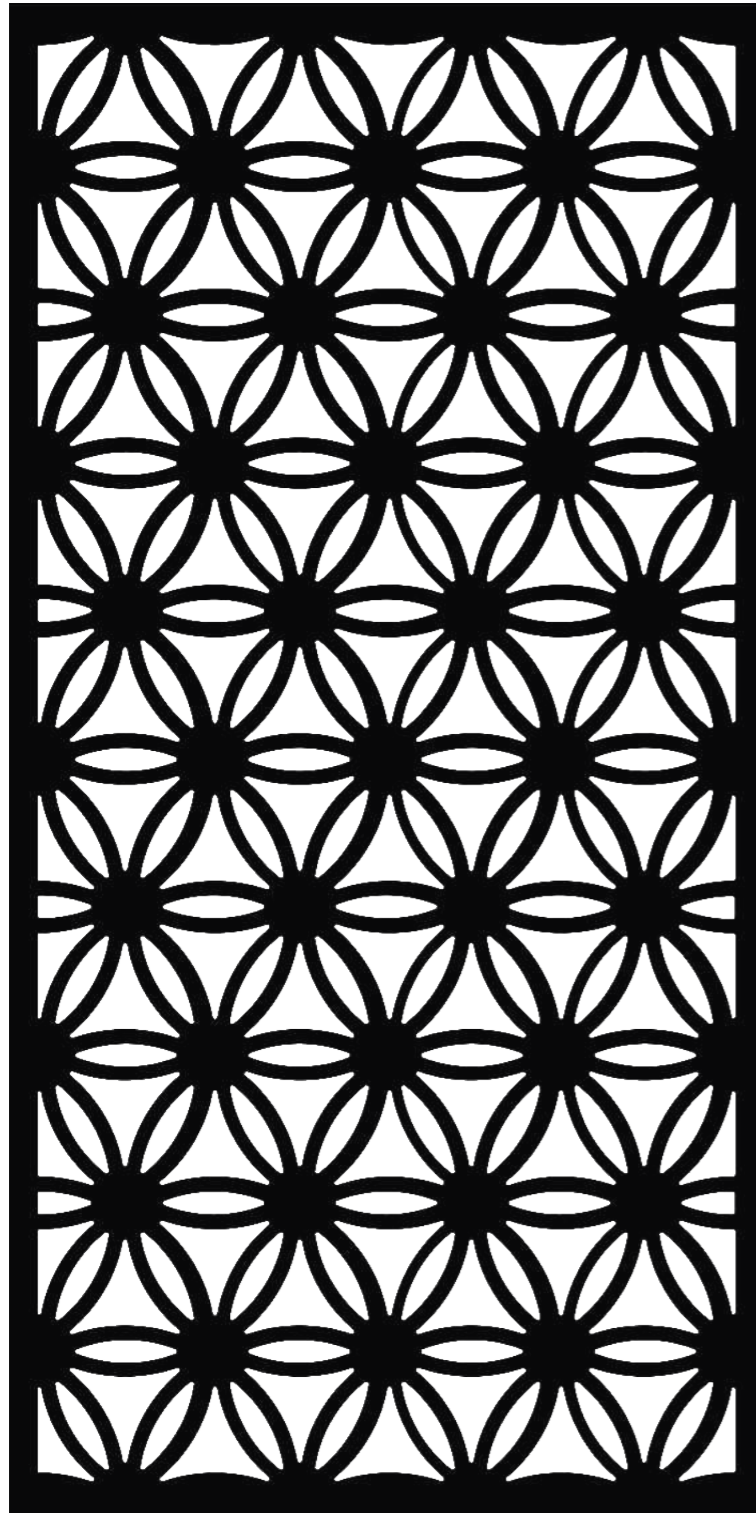


Medida (mm)	1000 × 2000				
Espesor (mm)	1.6	2.0	2.5	3.2	4.7
Peso por m ²	6.0 kg	7.5 kg	9.3 kg	13.1 kg	18.7 kg
Área abierta	45%				



La imagen es solo de referencia, el diseño fue escalado para una óptima visualización.

HAN 19

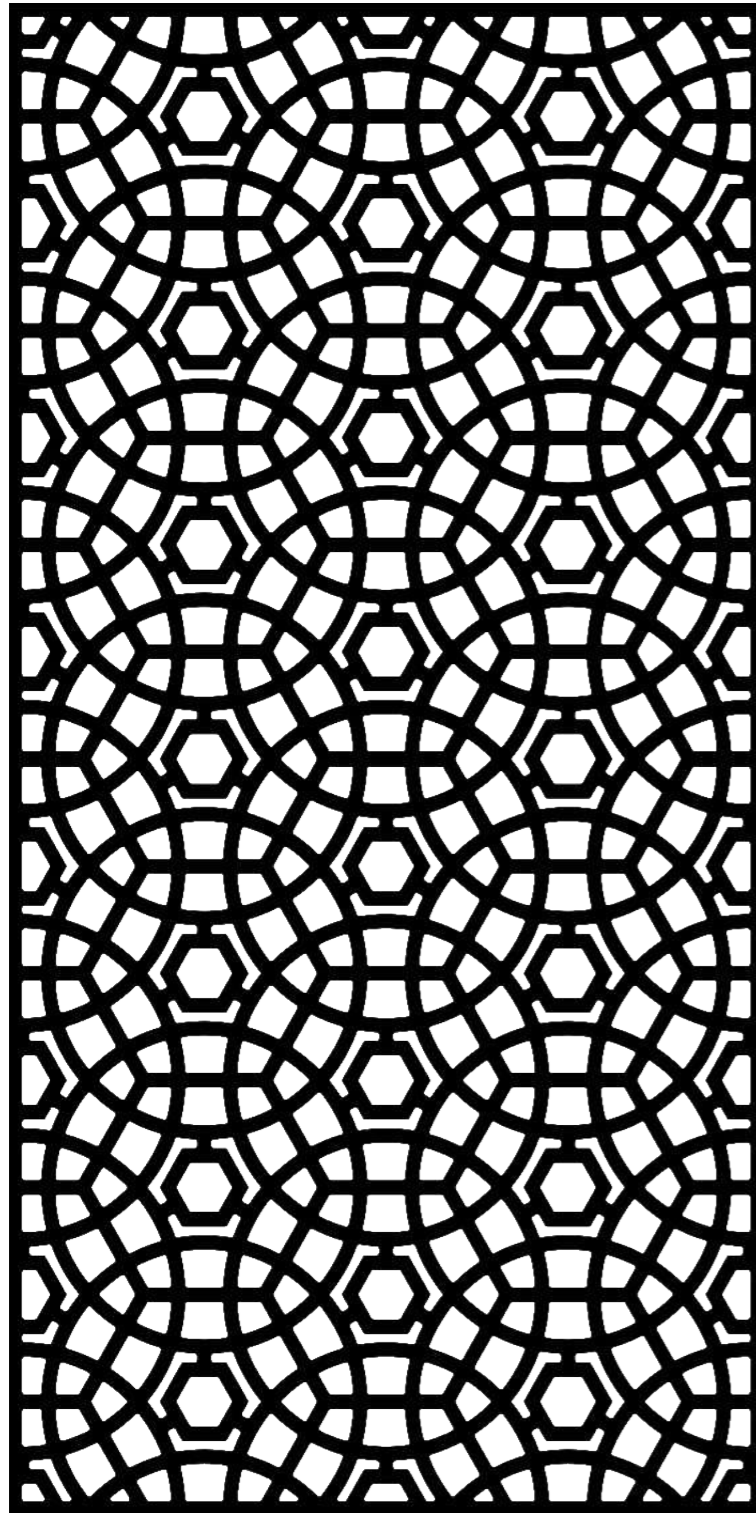


Medida (mm)	1000 × 2000				
Espesor (mm)	1.6	2.0	2.5	3.2	4.7
Peso por m ²	6.0 kg	7.5 kg	9.3 kg	13.1 kg	18.7 kg
Área abierta	45%				

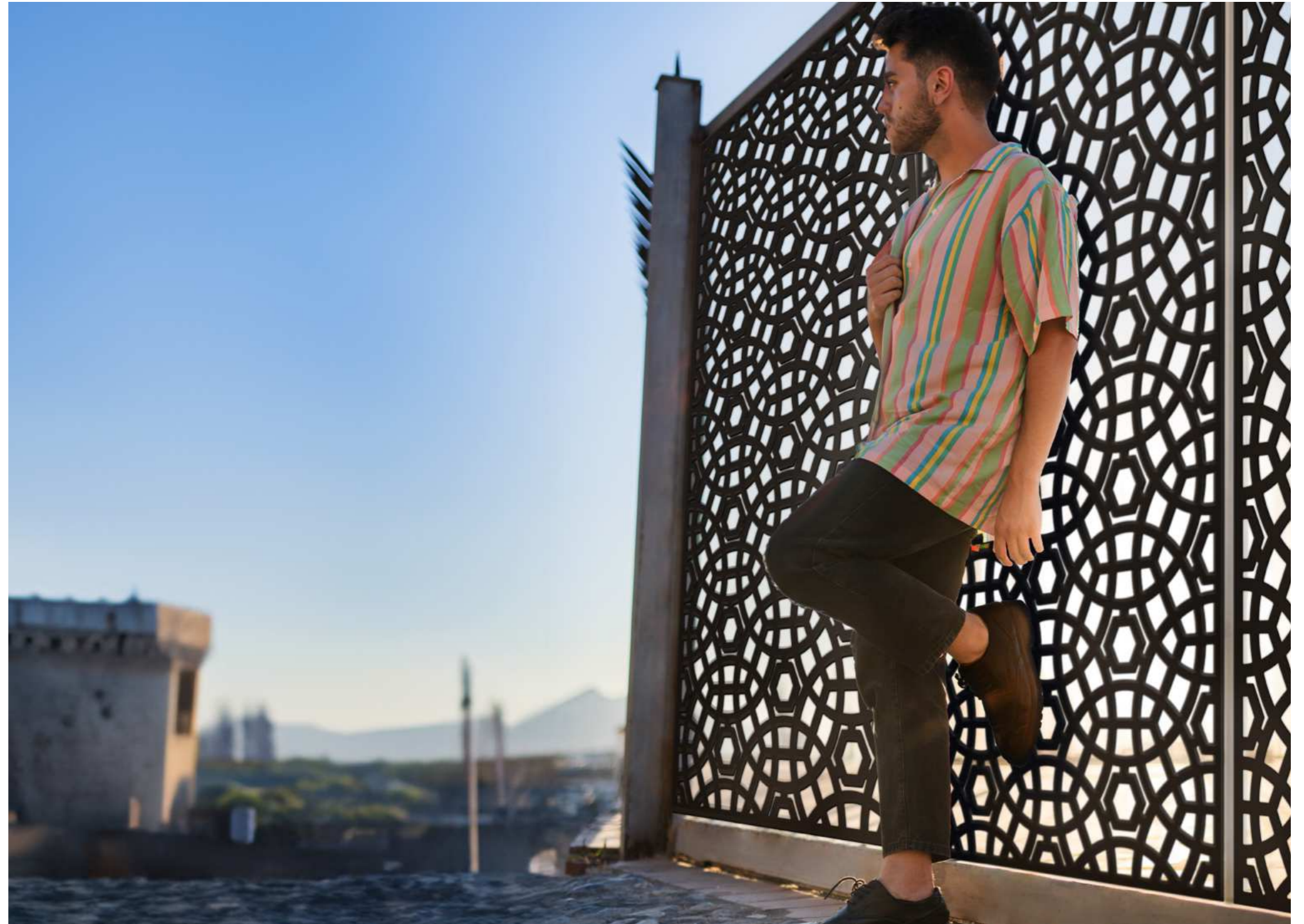


La imagen es solo de referencia, el diseño fue escalado para una óptima visualización.

HAN 20



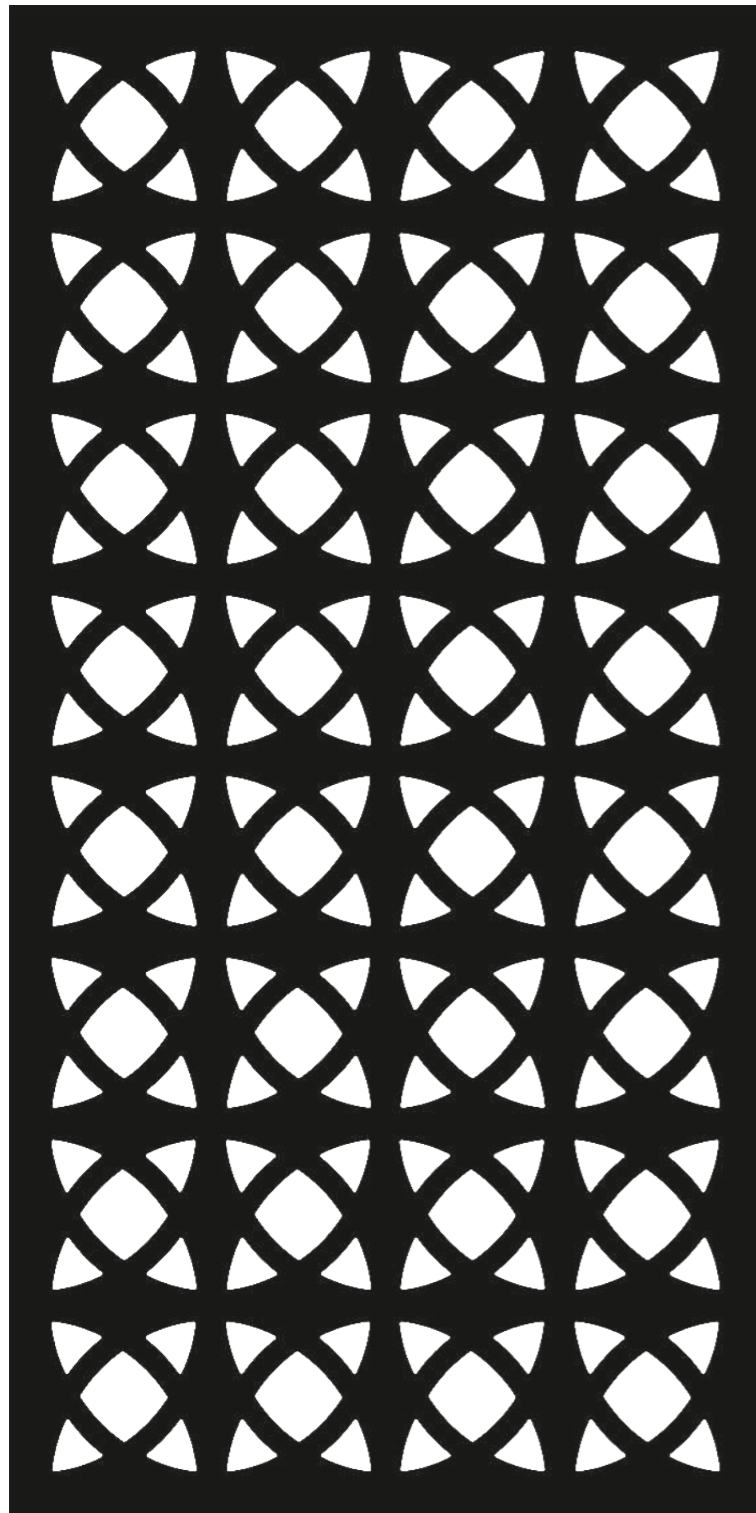
Medida (mm)	1000 × 2000				
Espesor (mm)	1.6	2.0	2.5	3.2	4.7
Peso por m ²	6.0 kg	7.5 kg	9.3 kg	13.1 kg	18.7 kg
Área abierta	45%				



La imagen es solo de referencia, el diseño fue escalado para una óptima visualización.

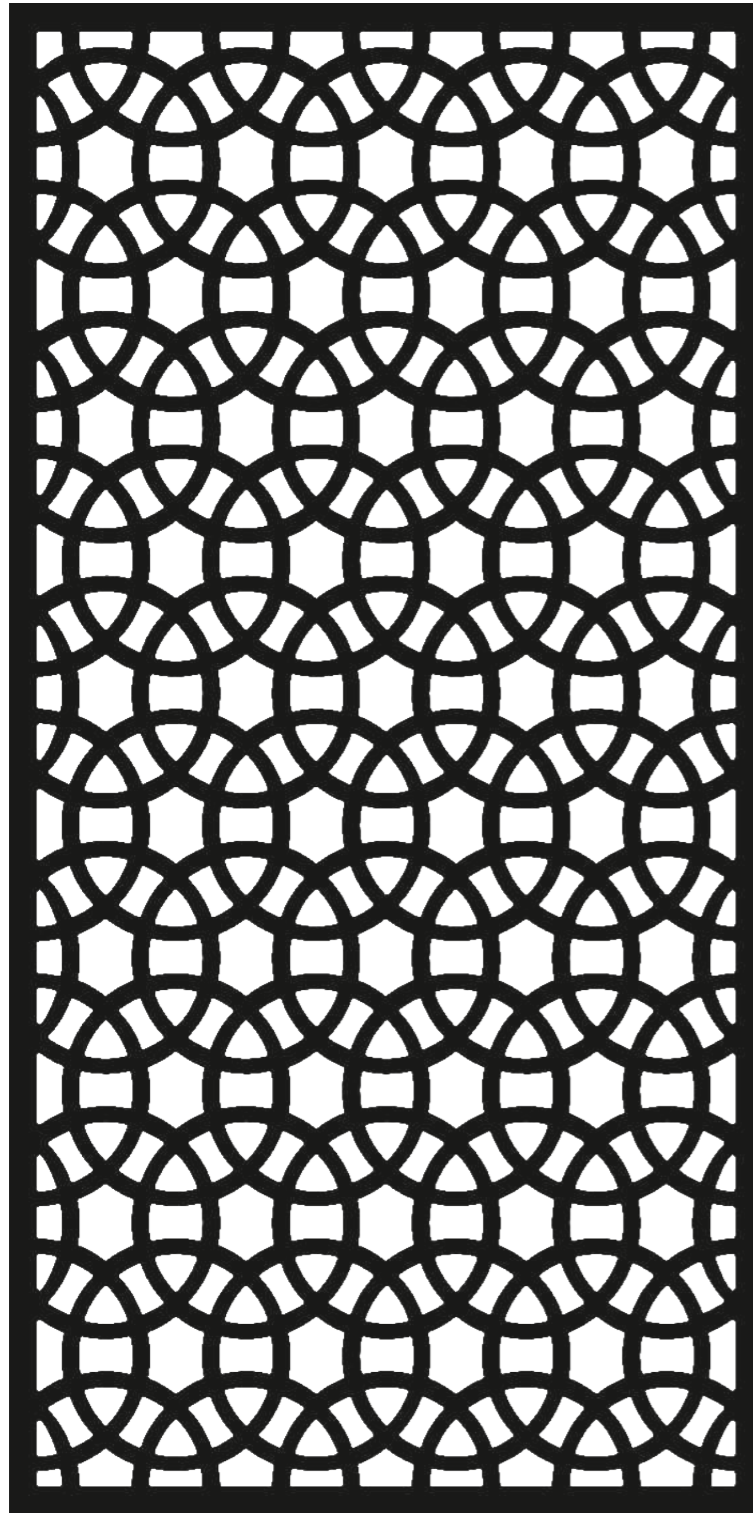
HAN 21

Medida (mm)	1000 × 2000				
Espesor (mm)	1.6	2.0	2.5	3.2	4.7
Peso por m ²	6.0 kg	7.5 kg	9.3 kg	13.1 kg	18.7 kg
Área abierta	45%				



La imagen es solo de referencia, el diseño fue escalado para una óptima visualización.

HAN 22

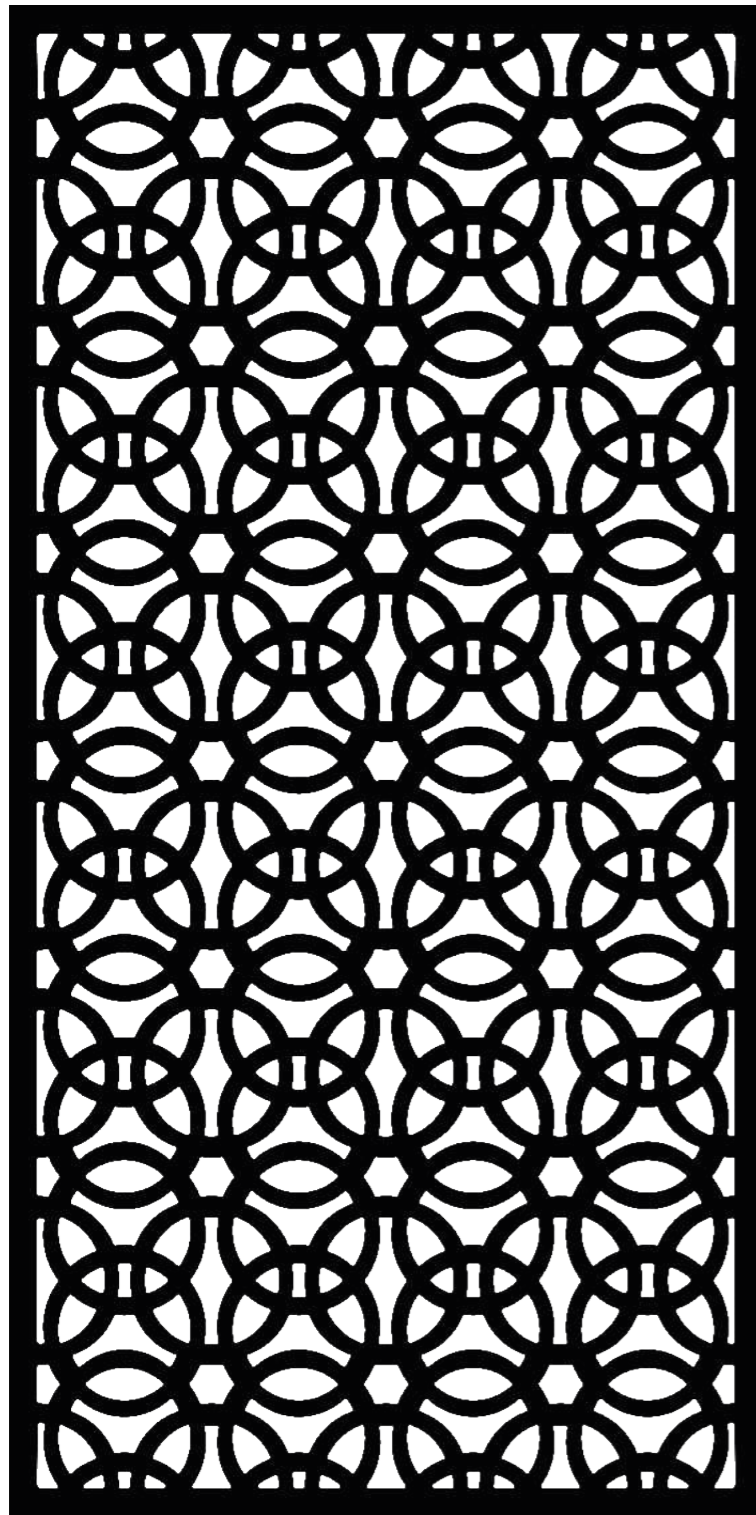


Medida (mm)	1000 × 2000				
Espesor (mm)	1.6	2.0	2.5	3.2	4.7
Peso por m ²	6.0 kg	7.5 kg	9.3 kg	13.1 kg	18.7 kg
Área abierta	45%				

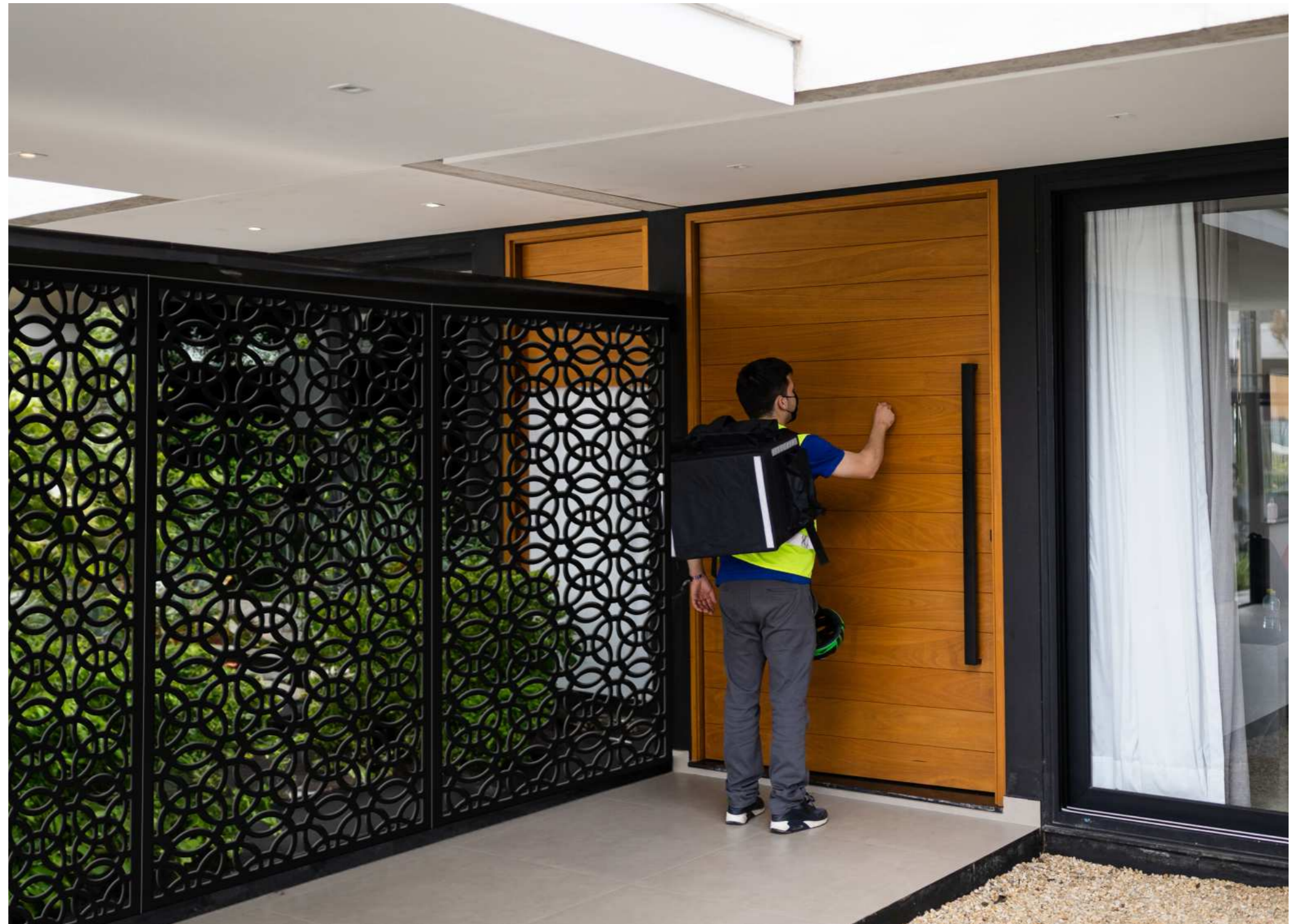


La imagen es solo de referencia, el diseño fue escalado para una óptima visualización.

HAN 23

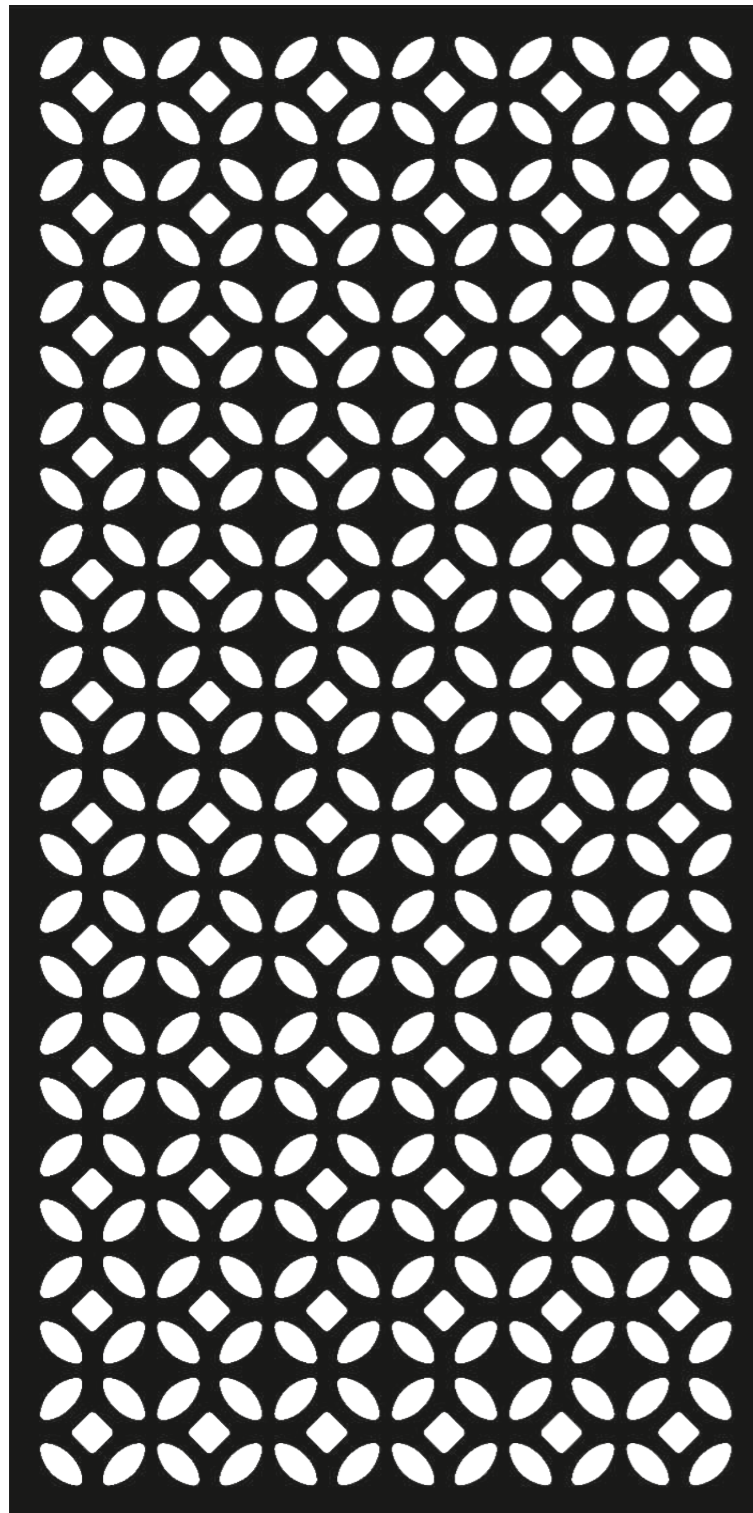


Medida (mm)	1000 × 2000				
Espesor (mm)	1.6	2.0	2.5	3.2	4.7
Peso por m ²	6.0 kg	7.5 kg	9.3 kg	13.1 kg	18.7 kg
Área abierta	45%				



La imagen es solo de referencia, el diseño fue escalado para una óptima visualización.

HAN 24



Medida (mm)	1000 × 2000				
Espesor (mm)	1.6	2.0	2.5	3.2	4.7
Peso por m ²	6.0 kg	7.5 kg	9.3 kg	13.1 kg	18.7 kg
Área abierta	45%				



La imagen es solo de referencia, el diseño fue escalado para una óptima visualización.



Gracias por la confianza que demuestra al elegimos, es un reflejo de éxito y consolidación de Gemhap.

Mantenernos en constante actualización para brindar soluciones relevantes y acordes a cada cliente es parte de nuestro enfoque en la excelencia, no solo en el producto, también en la atención al cliente.

Toda la empresa quiere transmitir que trabaja para seguir cumpliendo sus expectativas y si es posible, superarlas.

¡Compartamos el éxito cada día más!

+54 9 11 3134 5129

info@gemhap.com.ar

www.gemhap.com.ar

Gemhap

